

ORIGINAL

UULO®



# Catalogue 2014/15

Original equipment quality for commercial vehicles and universal parts | lights and mirrors  
Original Erstausrüstungsqualität für Nutzfahrzeuge und Universalteile | Leuchten und Spiegel

	for left-right-hand traffic für Links-Rechtslenker
	for left-hand traffic für Linkslenker
	for right-hand traffic für Rechtslenker
	fitting position left+right Einbauort links+rechts
	Fitting position right Einbauort rechts
	Fitting position left Einbauort links
	Set
	approval stamp ECE+SAE Prüfzeichen ECE+SAE
	Approval stamp SAE Prüfzeichen SAE
	Approval stamp ECE Prüfzeichen ECE
	lateral fitting seitlichen Anbau
	lateral attachment seitlichen Einbau
	fitting position front Einbauort vorne
	fitting position rear Einbauort hinten
	for horizontal mounting für waagerechte Befestigung
	for vertikal mounting für senkrechte Befestigung
	LED
	with bulb mit Glühlampe
	with bulb holder mit Lampenträger
	with gasket mit Dichtung
	with cable mit Kabel

	with plug mit Stecker
	with indicator light mit Blinklicht
	with marker light mit Begrenzungslicht
	with workplace light mit Arbeitslicht
	for with clearance light für Umrißlicht
	with daytime running light mit Tagfahrlicht
	with side marker light mit Seitenmarkierungslicht
	with tail light mit Schlußlicht
	with reflector light mit Rückstrahllicht
	with reverse light mit Rückfahrlicht
	with navigation light mit Positionslicht
	with park light mit Parklicht
	with rear fog light mit Nebelschlußlicht
	with clearance light mit Umrißlicht
	with fog light mit Nebelscheinwerfer
	with licence plate light mit Kennzeichenlicht
	with high beam mit Fernlicht
	with stop light mit Bremslicht
	Automatic anti-dazzle Automatische Abblendung
	Heated Beheizbar
	with antenna mit Antenne

	Aspherical Asphärisch
	Convex Konvex
	Plan Plan
	With temperature sensor mit Temperatursensor
	long mirror arm langer Spiegelarm
	medium sized mirror arm mittelgroßer Spiegelarm
	short mirror arm kurzer Spiegelarm
	for electric mirror adjustment für elektr. Spiegelverstellung
	Manually adjustable Manuell verstellbar
	Electronically foldable Elektrisch abklappbar
	with Memory mit Memory

## Universal parts

Universalteile

Brand Marke	Model Modell	Page Seite
<b>UNIVERSAL</b>		
	Hauptscheinwerfer   Headlight	20
	Fernscheinwerfer   Spotlight	22
	Nebelscheinwerfer   Fog Light	24
	Parkleuchte   Parklight	26
	Tagfahrleuchensatz   Daytime Running Light Set	26
	Blinkleuchte   Indicator	27
	Zusatzblinkleuchte   Auxiliary Indicator	31
	Einstiegleuchte   Door Light	32
	Innenraumleuchte   Interior Light	32
	Sitzheizung, Universal   Seat Heating, Universal	34
	Seitenmarkierungsleuchte   Side Marker Light	34
	Lampenträger, Begrenzungsleuchte   Bulb Holder, marker light	36
	Halter   Holder	38
	Begrenzungsleuchte   Marker Light	39
	Klebeband   Adhesive Tape	39
	Umrißleuchte   Clearance Light	40
	Lichtscheibe, Umrißleuchte   Lens, clearance light	41
	ABS-Kontrollleuchte   ABS Control Light	49
	Heckleuchte   Combination Rearlight	50
	Stecker   Plug	51
	Nebeschlußleuchte   Rear Fog Light	55
	Bremsleuchte   Stop Light	57
	Rückfahrleuchte   Reverse Light	58
	Lichtscheibe, Rückfahrleuchte   Lens, reverse light	60
	Kennzeichenleuchte   Licence Plate Light	60
	Rückstrahler   Reflector	64
	Halter, Rückstrahler   Holder, reflector	73
	Warnleuchte   Warning Light	73



ULO Aftermarket is a TecDoc-listed and certified data supplier and this catalogue is produced with TecDoc data.

ULO Aftermarket ist ein TecDoc-gelisteter, zertifizierter Datenlieferant und dieser Katalog wurde mit TecDoc-Daten erzeugt.

## About us ...

### Unique original quality of ULO

ULO is the internationally operating trademark of the odelo-group and is known for its exclusively unique original equipment expertise and quality.

The spare parts supplied by ULO, such as head and rear lights, side mirrors and daytime running lights, which are distributed to the independent aftermarket are original parts and therefore perfect in terms of quality of material and their precision fit. Universal parts for commercial vehicles complete the product range of ULO. Visit our homepage [www.ulo.de](http://www.ulo.de) for more information about ULO spare parts.

Wholesalers, independent repair shops and exporters belong to our customers, which we supply all over the world. With more than 2,300 articles in our product range, we guarantee a fast and worldwide availability of our products.

Vehicle brands mainly in the premium segment like Audi, BMW, Mercedes-Benz, Opel, Porsche, Toyota, VW, MAN, Evobus and numerous commercial vehicles are provided by our product range.

The high and increasing demands of the automotive industry are fully achieved by ULO products. Our products conform fully with the security guidelines of automotive manufacturers because they come directly from the serial production.

The product range is constantly expanding with new and innovative products and applications. Modern production processes at the highest OE standards ensure lasting quality.

And ULO brings this quality for their customers to the independent aftermarket - ULO stands for original quality and innovative products!

### Our expertise shows you the right way!



## Über uns...

### **Einzigartige Original-Qualität von ULO**

ULO ist die international operierende Handelsmarke der odelo-Gruppe und ist bekannt für seine ausschließlich einzigartige Erstausrüstungskompetenz und -qualität.

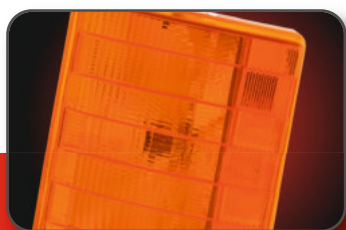
Die von ULO auf dem freien Ersatzteilmarkt (Independent Aftermarket) vertriebenen Produkte wie Front- und Heckleuchten, Seitenspiegel und Tagfahrleuchten sind Originalteile und dadurch in Materialgüte und Passgenauigkeit perfekt. Universalanwendungen im Nutzfahrzeugsegment komplettieren das Produktprogramm von ULO. Besuchen Sie unsere Homepage [www.ulo.de](http://www.ulo.de) und erfahren Sie mehr über unser Universalteileprogramm.

Zu unseren Kunden gehören Großhändler, freie Werkstätten und Exporteure, die wir national und international in alle Welt beliefern. Mit über 2.300 Artikeln im Produktprogramm garantieren wir eine schnelle und weltweite Verfügbarkeit unserer Produkte.

Mit unserem Produktsortiment werden speziell Fahrzeugmarken vorwiegend im Premiumsegment wie Audi, BMW, Mercedes-Benz, Opel, Porsche, Toyota, VW, MAN, Evobus und zahlreiche Nutzfahrzeuge ausgestattet.

Die hohen und immer steigenden Ansprüche der Automobilindustrie werden von ULO Produkten voll erfüllt. Unsere Produkte entsprechen absolut den Sicherheitsrichtlinien der Automobilhersteller, denn sie kommen direkt aus der Serienfertigung. Die Produktpalette wird laufend durch neue und innovative Produkte und Anwendungen erweitert. Modernste Fertigungsverfahren auf höchstem OE-Standard garantieren eine dauerhafte Qualität. Und diese Qualität bringt ULO für ihre Kunden auf den freien Ersatzteilmarkt – ULO steht für Original-Qualität und innovative Produkte!

### **Unsere Erfahrungen und Kompetenzen zeigen Ihnen den richtigen Weg!**



## Headlight

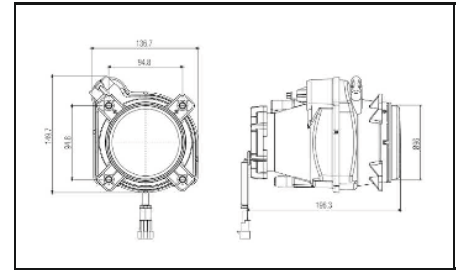
### Hauptscheinwerfer



2701001 | 2701008 | 2701036 |  
2701037

**Fitting Depth [mm]:** 196,3  
**Outer Diameter [mm]:** 96  
**Number of mounting bores:** 4  
**Mounting Bores Distance [mm]:** 94,8  
**Halogen**  
**Bulb Type:** H1  
**Lens Colour:** Crystal clear  
**Clear diffusing lens**

*Einbautiefe [mm]:* 196,3  
*Aussendurchmesser [mm]:* 96  
*Anzahl der Befestigungsbohrungen:* 4  
*Abstand der Befestigungsbohrungen [mm]:* 94,8  
*Halogen*  
*Lampenart:* H1  
*Lichtscheibenfarbe:* glasklar  
*glasklare Streuscheibe*



2701008

**12 [V]; 55 [W]; for vehicles with headlamp levelling (mechanical)**  
*12 [V]; 55 [W]; für Fahrzeuge mit Leuchtweiteregelung (mechanisch)*

2701036

**12 [V]; 55 [W]; for vehicles with headlamp levelling (automatic)**  
*12 [V]; 55 [W]; für Fahrzeuge mit Leuchtweiteregelung (automatisch)*

2701037

**24 [V]; 70 [W]; for vehicles with headlamp levelling (mechanical)**  
*24 [V]; 70 [W]; für Fahrzeuge mit Leuchtweiteregelung (mechanisch)*

2701001

**24 [V]; 70 [W]; for vehicles with headlamp levelling (automatic)**  
*24 [V]; 70 [W]; für Fahrzeuge mit Leuchtweiteregelung (automatisch)*

## Headlight

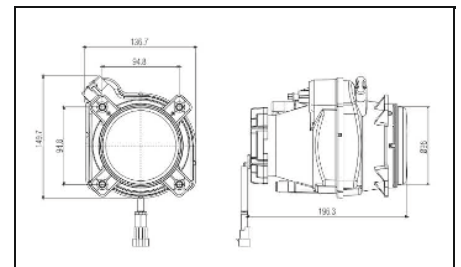
### Hauptscheinwerfer



2701012 | 2701031

**Fitting Depth [mm]:** 196,3  
**Outer Diameter [mm]:** 96  
**Number of mounting bores:** 4  
**Mounting Bores Distance [mm]:** 94,8  
**12 [V]**  
**Halogen**  
**Bulb Type:** H1  
**55 [W]**  
**Lens Colour:** Crystal clear  
**Prismatic diffusing lens**

*Einbautiefe [mm]:* 196,3  
*Aussendurchmesser [mm]:* 96  
*Anzahl der Befestigungsbohrungen:* 4  
*Abstand der Befestigungsbohrungen [mm]:* 94,8  
*12 [V]*  
*Halogen*  
*Lampenart:* H1  
*55 [W]*  
*Lichtscheibenfarbe:* glasklar  
*Streuscheibe prismatisch*



2701012

**for vehicles with headlamp levelling (mechanical)**  
*für Fahrzeuge mit Leuchtweiteregelung (mechanisch)*

2701031

**for vehicles with headlamp levelling (automatic)**  
*für Fahrzeuge mit Leuchtweiteregelung (automatisch)*

## Headlight

### Hauptscheinwerfer



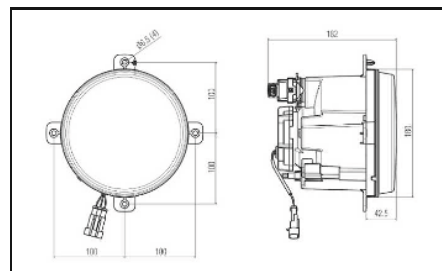
2701007



2701017 | 2701023 | 2701024

**Fitting Depth [mm]:** 182  
**Outer Diameter [mm]:** 180  
**Bore Ø [mm]:** 6,5  
**Number of mounting bores:** 4  
**Mounting Bores Distance [mm]:** 200  
**Halogen**  
**Bulb Type:** W5W  
**Bulb Type:** H7  
**Lens Colour:** Crystal clear  
**Clear diffusing lens**

*Einbautiefe [mm]:* 182  
*Aussendurchmesser [mm]:* 180  
*Bohrung-Ø [mm]:* 6,5  
*Anzahl der Befestigungsbohrungen:* 4  
*Abstand der Befestigungsbohrungen [mm]:* 200  
*Halogen*  
*Lampenart:* W5W  
*Lampenart:* H7  
*Lichtscheibenfarbe:* glasklar  
*glasklare Streuscheibe*



2701017

12 [V]; 55 [W]; for vehicles with headlamp levelling (mechanical)  
12 [V]; 55 [W]; für Fahrzeuge mit Leuchtweitenregelung (mechanisch)

2701024

12 [V]; 55 [W]; for vehicles with headlamp levelling (automatic)  
12 [V]; 55 [W]; für Fahrzeuge mit Leuchtweitenregelung (automatisch)

2701023

24 [V]; 70 [W]; for vehicles with headlamp levelling (mechanical)  
24 [V]; 70 [W]; für Fahrzeuge mit Leuchtweitenregelung (mechanisch)

2701007

24 [V]; 70 [W]; for vehicles with headlamp levelling (automatic)  
24 [V]; 70 [W]; für Fahrzeuge mit Leuchtweitenregelung (automatisch)

## Headlight

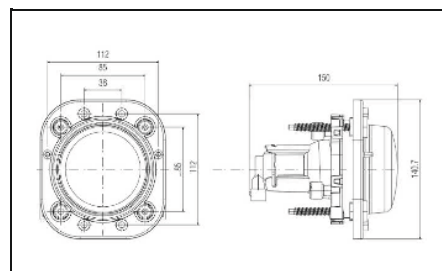
### Hauptscheinwerfer



2701021 | 2701022

**Fitting Depth [mm]:** 150  
**Outer Diameter [mm]:** 141  
**Number of mounting bores:** 4  
**Mounting Bores Distance [mm]:** 38/112  
**Halogen**  
**Bulb Type:** H1  
**Lens Colour:** Crystal clear  
**Clear diffusing lens**  
**for vehicles with headlamp levelling (mechanical)**

*Einbautiefe [mm]:* 150  
*Aussendurchmesser [mm]:* 141  
*Anzahl der Befestigungsbohrungen:* 4  
*Abstand der Befestigungsbohrungen [mm]:* 38/112  
*Halogen*  
*Lampenart:* H1  
*Lichtscheibenfarbe:* glasklar  
*glasklare Streuscheibe*  
*für Fahrzeuge mit Leuchtweitenregelung (mechanisch)*



2701022

12 [V]; 55 [W]  
12 [V]; 55 [W]

2701021

24 [V]; 70 [W]  
24 [V]; 70 [W]

## Headlight

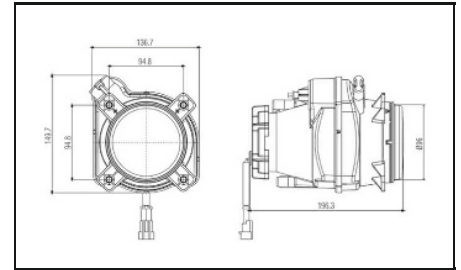
### Hauptscheinwerfer



2701032 | 2701033



2701034 | 2701035



**Fitting Depth [mm]:** 196,3  
**Outer Diameter [mm]:** 96  
**Number of mounting bores:** 4  
**Mounting Bores Distance [mm]:** 94,8  
**Halogen**  
**Bulb Type:** H1  
**Lens Colour:** Crystal clear  
**Clear diffusing lens**

*Einbautiefe [mm]:* 196,3  
*Aussendurchmesser [mm]:* 96  
*Anzahl der Befestigungsbohrungen:* 4  
*Abstand der Befestigungsbohrungen [mm]:* 94,8  
*Halogen*  
*Lampenart:* H1  
*Lichtscheibenfarbe:* glasklar  
*glasklare Streuscheibe*

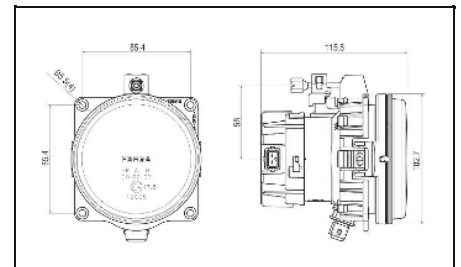
- 2701032      12 [V]; 55 [W]; for vehicles with headlamp levelling (mechanical)  
12 [V]; 55 [W]; für Fahrzeuge mit Leuchtweitenregelung (mechanisch)
- 2701034      12 [V]; 55 [W]; for vehicles with headlamp levelling (automatic)  
12 [V]; 55 [W]; für Fahrzeuge mit Leuchtweitenregelung (automatisch)
- 2701033      24 [V]; 70 [W]; for vehicles with headlamp levelling (mechanical)  
24 [V]; 70 [W]; für Fahrzeuge mit Leuchtweitenregelung (mechanisch)
- 2701035      24 [V]; 70 [W]; for vehicles with headlamp levelling (automatic)  
24 [V]; 70 [W]; für Fahrzeuge mit Leuchtweitenregelung (automatisch)

## Spotlight

### Fernscheinwerfer



2701004 | 2701016 | 2701026 |  
2701027



**Fitting Depth [mm]:** 116  
**Outer Diameter [mm]:** 103  
**Bore Ø [mm]:** 5,5  
**Number of mounting bores:** 4  
**Mounting Bores Distance [mm]:** 85,4  
**Halogen**  
**Bulb Type:** H1  
**Lens Colour:** Crystal clear  
**Clear diffusing lens**  
**for vehicles with headlamp levelling (mechanical)**

*Einbautiefe [mm]:* 116  
*Aussendurchmesser [mm]:* 103  
*Bohrung-Ø [mm]:* 5,5  
*Anzahl der Befestigungsbohrungen:* 4  
*Abstand der Befestigungsbohrungen [mm]:* 85,4  
*Halogen*  
*Lampenart:* H1  
*Lichtscheibenfarbe:* glasklar  
*glasklare Streuscheibe*  
*für Fahrzeuge mit Leuchtweitenregelung (mechanisch)*

- 2701016      12 [V]; 55 [W]  
12 [V]; 55 [W]
- 2701027      24 [V]; 70 [W]  
24 [V]; 70 [W]
- 2701026      12 [V]; Bulb Type: W5W; 55 [W]  
12 [V]; Lampenart: W5W; 55 [W]
- 2701004      24 [V]; Bulb Type: W5W; 70 [W]  
24 [V]; Lampenart: W5W; 70 [W]



## Spotlight

*Fernscheinwerfer*



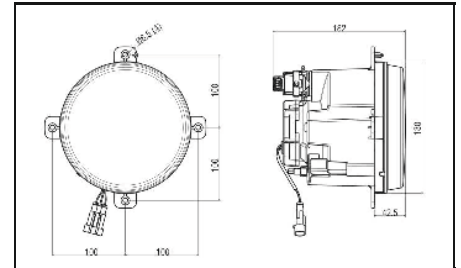
2701006 | 2701025

**Fitting Depth [mm]: 182**  
**Outer Diameter [mm]: 180**  
**Bore Ø [mm]: 6,5**  
**Number of mounting bores: 4**  
**Mounting Bores Distance [mm]: 200**  
**Halogen**  
**Bulb Type: H1**  
**Lens Colour: Crystal clear**  
**Clear diffusing lens**  
**for vehicles with headlamp levelling (mechanical)**

*Einbautiefe [mm]: 182*  
*Aussendurchmesser [mm]: 180*  
*Bohrung-Ø [mm]: 6,5*  
*Anzahl der Befestigungsbohrungen: 4*  
*Abstand der Befestigungsbohrungen [mm]: 200*  
*Halogen*  
*Lampenart: H1*  
*Lichtscheibenfarbe: glasklar*  
*glasklare Streuscheibe*  
*für Fahrzeuge mit Leuchtweiteregelung (mechanisch)*

2701025      12 [V]; 55 [W]  
                   12 [V]; 55 [W]

2701006      24 [V]; 70 [W]  
                   24 [V]; 70 [W]



## Spotlight

*Fernscheinwerfer*



2701011 | 2701038



2701015 | 2701039

**Fitting Depth [mm]: 116**  
**Outer Diameter [mm]: 103**  
**Bore Ø [mm]: 5,2**  
**Number of mounting bores: 4**  
**Mounting Bores Distance [mm]: 85,4**  
**Halogen**  
**Bulb Type: H1**  
**Lens Colour: Crystal clear**  
**for vehicles with headlamp levelling (mechanical)**

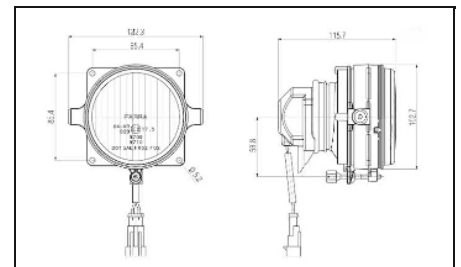
*Einbautiefe [mm]: 116*  
*Aussendurchmesser [mm]: 103*  
*Bohrung-Ø [mm]: 5,2*  
*Anzahl der Befestigungsbohrungen: 4*  
*Abstand der Befestigungsbohrungen [mm]: 85,4*  
*Halogen*  
*Lampenart: H1*  
*Lichtscheibenfarbe: glasklar*  
*für Fahrzeuge mit Leuchtweiteregelung (mechanisch)*

2701038      12 [V]; 55 [W]  
                   12 [V]; 55 [W]

2701015      12 [V]; 55 [W]; Clear diffusing lens  
                   12 [V]; 55 [W]; glasklare Streuscheibe

2701011      24 [V]; 70 [W]  
                   24 [V]; 70 [W]

2701039      24 [V]; 70 [W]; Clear diffusing lens  
                   24 [V]; 70 [W]; glasklare Streuscheibe



## Spotlight

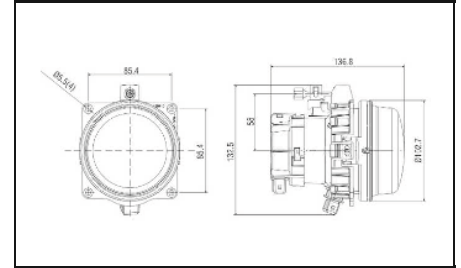
Fernscheinwerfer



2701019 | 2701020

**Fitting Depth [mm]: 116**  
**Outer Diameter [mm]: 103**  
**Bore Ø [mm]: 5,5**  
**Number of mounting bores: 4**  
**Mounting Bores Distance [mm]: 85,4**  
**Halogen**  
**Bulb Type: H1**  
**Bulb Type: W5W**  
**5 [W]**  
**Lens Colour: Crystal clear**  
**Clear diffusing lens**  
**for vehicles with headlamp levelling (mechanical)**

*Einbautiefe [mm]: 116*  
*Aussendurchmesser [mm]: 103*  
*Bohrung-Ø [mm]: 5,5*  
*Anzahl der Befestigungsbohrungen: 4*  
*Abstand der Befestigungsbohrungen [mm]: 85,4*  
*Halogen*  
*Lampenart: H1*  
*Lampenart: W5W*  
*5 [W]*  
*Lichtscheibenfarbe: glasklar*  
*glasklare Streuscheibe*  
*für Fahrzeuge mit Leuchtweiteregelung (mechanisch)*



2701020      12 [V]; 55 [W]  
                   12 [V]; 55 [W]

2701019      24 [V]; 70 [W]  
                   24 [V]; 70 [W]

## Fog Light

Nebelscheinwerfer



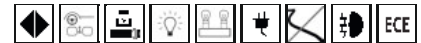
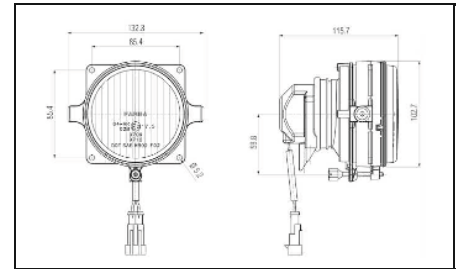
2701002 | 2701014



2701010 | 2701040

**Fitting Depth [mm]: 115,7**  
**Outer Diameter [mm]: 103**  
**Bore Ø [mm]: 5,2**  
**Number of mounting bores: 4**  
**Mounting Bores Distance [mm]: 85,4**  
**Halogen**  
**Bulb Type: H1**  
**Lens Colour: Crystal clear**  
**with housing**

*Einbautiefe [mm]: 115,7*  
*Aussendurchmesser [mm]: 103*  
*Bohrung-Ø [mm]: 5,2*  
*Anzahl der Befestigungsbohrungen: 4*  
*Abstand der Befestigungsbohrungen [mm]: 85,4*  
*Halogen*  
*Lampenart: H1*  
*Lichtscheibenfarbe: glasklar*  
*mit Gehäuse*



2701040      12 [V]; 55 [W]  
                   12 [V]; 55 [W]

2701014      12 [V]; 55 [W]; Clear diffusing lens  
                   12 [V]; 55 [W]; glasklare Streuscheibe

2701010      24 [V]; 70 [W]  
                   24 [V]; 70 [W]

2701002      24 [V]; 70 [W]; Clear diffusing lens  
                   24 [V]; 70 [W]; glasklare Streuscheibe

## Fog Light

*Nebelscheinwerfer*



2701003 | 2701028

**Fitting Depth [mm]:** 111,5  
**Outer Diameter [mm]:** 103  
**Bore Ø [mm]:** 5,5  
**Number of mounting bores:** 4  
**Mounting Bores Distance [mm]:** 85,4  
**Halogen**  
**Bulb Type:** H1  
**Lens Colour:** Crystal clear  
**Clear diffusing lens with housing**

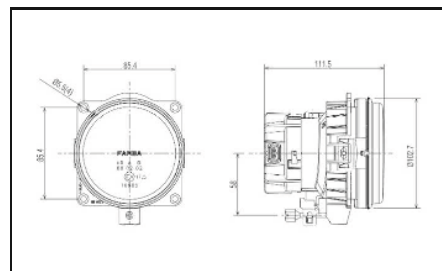
2701028

12 [V]; 55 [W]  
12 [V]; 55 [W]

2701003

24 [V]; 70 [W]  
24 [V]; 70 [W]

*Einbautiefe [mm]:* 111,5  
*Aussendurchmesser [mm]:* 103  
*Bohrung-Ø [mm]:* 5,5  
*Anzahl der Befestigungsbohrungen:* 4  
*Abstand der Befestigungsbohrungen [mm]:* 85,4  
*Halogen*  
*Lampenart:* H1  
*Lichtscheibenfarbe:* glasklar  
*glasklare Streuscheibe mit Gehäuse*



## Fog Light

*Nebelscheinwerfer*

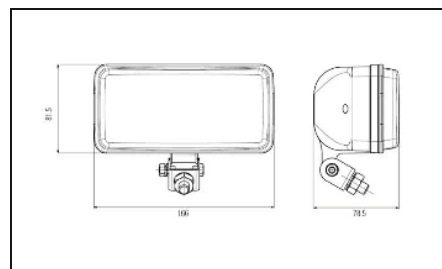


2701043

**Length [mm]:** 166  
**Width [mm]:** 81,5  
**Height [mm]:** 87,5  
**Fitting Depth [mm]:** 78,5  
**12 [V]**  
**Halogen**  
**Bulb Type:** H3  
**55 [W]**  
**Lens Colour:** Crystal clear  
**with housing**

2701043

*Länge [mm]:* 166  
*Breite [mm]:* 81,5  
*Höhe [mm]:* 87,5  
*Einbautiefe [mm]:* 78,5  
*12 [V]*  
*Halogen*  
*Lampenart:* H3  
*55 [W]*  
*Lichtscheibenfarbe:* glasklar  
*mit Gehäuse*



## Parklight

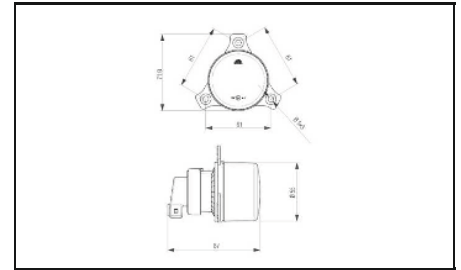
Parkleuchte



2701018

**Fitting Depth [mm]: 87**  
**Outer Diameter [mm]: 55**  
**Bore Ø [mm]: 5**  
**Number of mounting bores: 3**  
**Mounting Bores Distance [mm]: 61**  
**24 [V]**  
**Bulb Technology**  
**Bulb Type: R5W**  
**5 [W]**  
**Lens Colour: Crystal clear**  
**with housing**  
**with daylight running light**

*Einbautiefe [mm]: 87*  
*Aussendurchmesser [mm]: 55*  
*Bohrung-Ø [mm]: 5*  
*Anzahl der Befestigungsbohrungen: 3*  
*Abstand der Befestigungsbohrungen [mm]: 61*  
*24 [V]*  
*Glühlampen-Technologie*  
*Lampenart: R5W*  
*5 [W]*  
*Lichtscheibenfarbe: glasklar*  
*mit Gehäuse*  
*mit Tagfahrlicht*



2701018

## Daytime Running Light Set

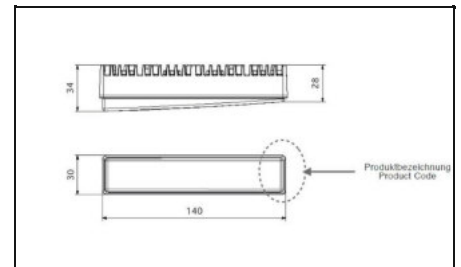
Tagfahrleuchtensatz



1073005

**Mounting Type: Bolted**  
**Length [mm]: 140**  
**Height [mm]: 30**  
**Fitting Depth [mm]: 34**  
**Thread Size: M6**  
**24 [V]**  
**12 [V]**  
**24 [V]**  
**12 [V]**  
**with cable set**  
**8,7 [W]**  
**3° gradient of the spare lens**

*Montageart: geschraubt*  
*Länge [mm]: 140*  
*Höhe [mm]: 30*  
*Einbautiefe [mm]: 34*  
*Gewindemaß: M6*  
*24 [V]*  
*12 [V]*  
*24 [V]*  
*12 [V]*  
*mit Kabelsatz*  
*8,7 [W]*  
*3° Neigung in der Lichtscheibe*



1073005

Housing Colour: Chrome  
Gehäusefarbe: chrom

## Daytime Running Light Set

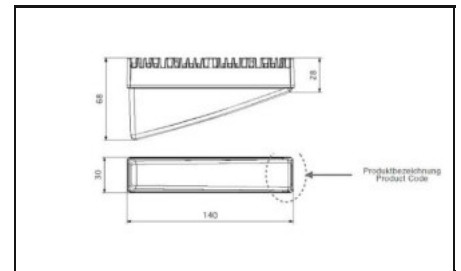
Tagfahrleuchtensatz



1073007



1073008



**Mounting Type:** Bolted  
**Length [mm]:** 140  
**Height [mm]:** 30  
**Fitting Depth [mm]:** 68  
**Thread Size:** M6  
24 [V]  
12 [V]  
with cable set  
8,7 [W]  
17° gradient of the spare lens

*Montageart: geschraubt*  
*Länge [mm]: 140*  
*Höhe [mm]: 30*  
*Einbautiefe [mm]: 68*  
*Gewindemaß: M6*  
*24 [V]*  
*12 [V]*  
*mit Kabelsatz*  
*8,7 [W]*  
*17° Neigung in der Lichtscheibe*

1073007

**Housing Colour: Chrome**  
Gehäusefarbe: chrom

1073008

**Housing Colour: Black**  
Gehäusefarbe: schwarz

## Indicator

Blinkleuchte



3251-01

**Mounting Type:** Bolted  
**Bulb Technology:**  
**Indicator Colour:** Yellow  
**Lens Colour:** Yellow

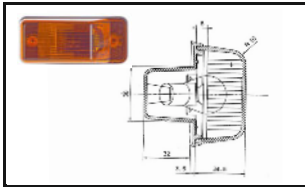
*Montageart: geschraubt*  
*Glühlampen-Technologie*  
*Blinker-Farbe: gelb*  
*Lichtscheibenfarbe: gelb*



3251-01

**Indicator**

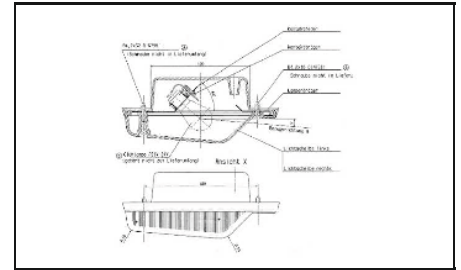
*Blinkleuchte*



3251-02 | 3251-03

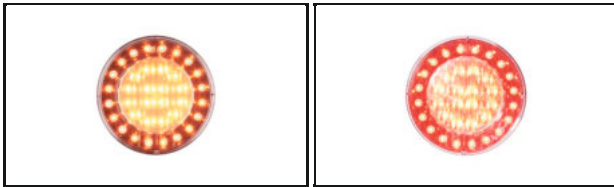
**Mounting Type:** Bolted  
**Length [mm]:** 165  
**Width [mm]:** 73  
**Bore Ø [mm]:** 4,2  
**24 [V]**  
**Bulb Technology**  
**Bulb Type:** P21W  
**Indicator Colour:** Yellow  
**Lens Colour:** Yellow

*Montageart: geschraubt*  
*Länge [mm]: 165*  
*Breite [mm]: 73*  
*Bohrung-Ø [mm]: 4,2*  
*24 [V]*  
*Glühlampen-Technologie*  
*Lampenart: P21W*  
*Blinker-Farbe: gelb*  
*Lichtscheibenfarbe: gelb*



**Indicator**

*Blinkleuchte*

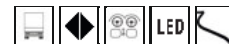
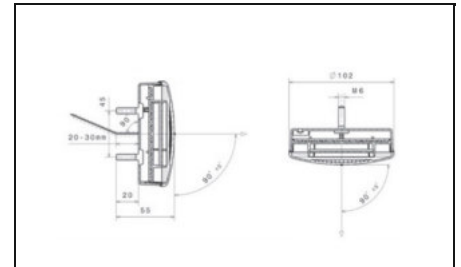


1010902 | 1010903

1010905

**Mounting Type:** Bolted  
**Outer Diameter [mm]:** 102  
**Thread Size:** M6  
**Number of mounting bores:** 2  
**Mounting Bores Distance [mm]:** 45  
**Lens Colour:** White  
**Cable Length [mm]:** 300

*Montageart: geschraubt*  
*Aussendurchmesser [mm]: 102*  
*Gewindemaß: M6*  
*Anzahl der Befestigungsbohrungen: 2*  
*Abstand der Befestigungsbohrungen [mm]: 45*  
*Lichtscheibenfarbe: weiß*  
*Kabellänge [mm]: 300*



12 [V]; Indicator Colour: Yellow  
12 [V]; Blinker-Farbe: gelb  
24 [V]; Indicator Colour: Yellow  
24 [V]; Blinker-Farbe: gelb  
24 [V]; Indicator Colour: Red  
24 [V]; Blinker-Farbe: rot

## Indicator

*Blinkleuchte*

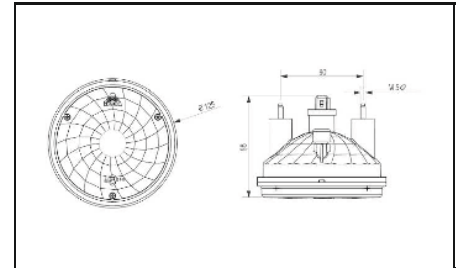


1701009 | 1701019

**Outer Diameter [mm]: 125**  
**Thread Size: M5**  
**Bulb Technology**  
**Bulb Type: P21W**  
**Indicator Colour: Yellow**  
**Lens Colour: Yellow**

*Aussendurchmesser [mm]: 125*  
*Gewindemaß: M5*  
*Glühlampen-Technologie*  
*Lampenart: P21W*  
*Blinker-Farbe: gelb*  
*Lichtscheibenfarbe: gelb*

1701019      12 [V]  
                  12 [V]  
1701009      24 [V]  
                  24 [V]



## Indicator

*Blinkleuchte*

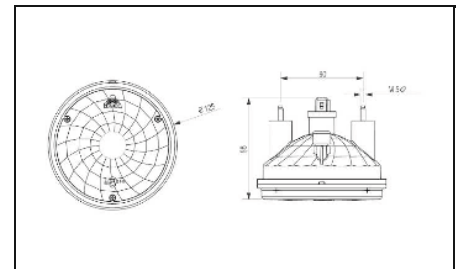


1701017 | 1701018

**Outer Diameter [mm]: 125**  
**Thread Size: M5**  
**Bulb Technology**  
**Bulb Type: PY21W**  
**Indicator Colour: Yellow**  
**Lens Colour: Crystal clear**

*Aussendurchmesser [mm]: 125*  
*Gewindemaß: M5*  
*Glühlampen-Technologie*  
*Lampenart: PY21W*  
*Blinker-Farbe: gelb*  
*Lichtscheibenfarbe: glasklar*

1701017      12 [V]  
                  12 [V]  
1701018      24 [V]  
                  24 [V]







## Indicator

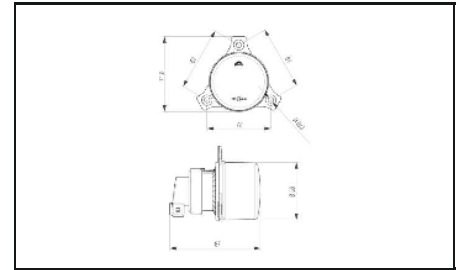
### Blinkleuchte



2701009 | 2701013



2701041 | 2701042



**Outer Diameter [mm]: 55**  
**Thread Size: M5**  
**Bulb Technology**  
**Indicator Colour: Yellow**

*Aussendurchmesser [mm]: 55*  
*Gewindemaß: M5*  
*Glühlampen-Technologie*  
*Blinker-Farbe: gelb*



2701041

12 [V]; Bulb Type: P21W; Lens Colour: Yellow  
12 [V]; Lampenart: P21W; Lichtscheibenfarbe: gelb

2701013

12 [V]; Bulb Type: PY21W; Lens Colour: Crystal clear  
12 [V]; Lampenart: PY21W; Lichtscheibenfarbe: glasklar

2701009

24 [V]; Bulb Type: PY21W; Lens Colour: Crystal clear  
24 [V]; Lampenart: PY21W; Lichtscheibenfarbe: glasklar

2701042

24 [V]; Bulb Type: P21W; Lens Colour: Yellow  
24 [V]; Lampenart: P21W; Lichtscheibenfarbe: gelb

## Auxiliary Indicator

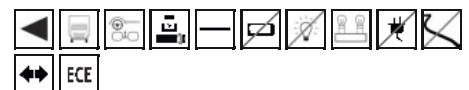
### Zusatzblinkleuchte



3756-12

**Mounting Type: Bolted**  
**Length [mm]: 142**  
**Width [mm]: 52**  
**Height [mm]: 52**  
**Fitting Depth [mm]: 52**  
**Bulb Technology**  
**Bulb Type: P21W**  
**21 [W]**  
**Indicator Colour: Yellow**  
**Lens Colour: Yellow**  
**with housing**

*Montageart: geschraubt*  
*Länge [mm]: 142*  
*Breite [mm]: 52*  
*Höhe [mm]: 52*  
*Einbautiefe [mm]: 52*  
*Glühlampen-Technologie*  
*Lampenart: P21W*  
*21 [W]*  
*Blinker-Farbe: gelb*  
*Lichtscheibenfarbe: gelb*  
*mit Gehäuse*



3756-12

## Entrance Light

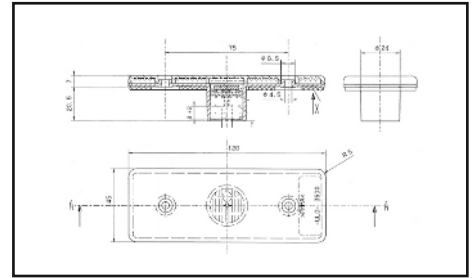
*Einstiegleuchte*



5613-92

Length [mm]: 106  
Width [mm]: 45  
Bore Ø [mm]: 4,5  
Number of mounting bores: 2  
Mounting Bores Distance [mm]: 75  
24 [V]  
Lens Colour: Crystal clear  
Cable Length [mm]: 200

*Länge [mm]: 106  
Breite [mm]: 45  
Bohrung-Ø [mm]: 4,5  
Anzahl der Befestigungsbohrungen: 2  
Abstand der Befestigungsbohrungen [mm]: 75  
24 [V]  
Lichtscheibenfarbe: glasklar  
Kabellänge [mm]: 200*



5613-92

## Interior Light

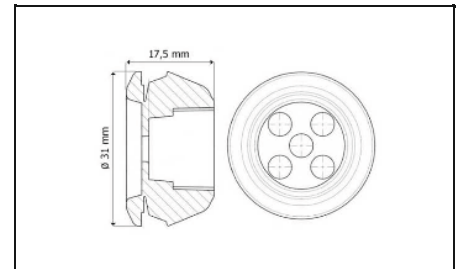
*Innenraumleuchte*



1073009

Outer Diameter [mm]: 30  
12 [V]  
24 [V]  
0,6 [W]  
without circuit breaking switch  
without circuit closing switch

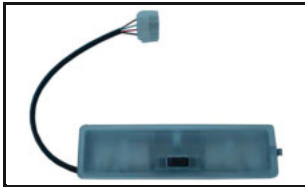
*Aussendurchmesser [mm]: 30  
12 [V]  
24 [V]  
0,6 [W]  
ohne Ausschalter  
ohne Einschalter*



1073009

## Interior Light

*Innenraumleuchte*



2549-02

**Mounting Type:** Plugged

**Length [mm]:** 195

**Width [mm]:** 55

**Height [mm]:** 26

**12 [V]**

**Bulb Technology**

**Bulb Type:** C10W

**Cable Length [mm]:** 300

**with circuit breaker switch**

**with circuit closer switch**

*Montageart: gesteckt*

*Länge [mm]: 195*

*Breite [mm]: 55*

*Höhe [mm]: 26*

*12 [V]*

*Glühlampen-Technologie*

*Lampenart: C10W*

*Kabellänge [mm]: 300*

*mit Ausschalter*

*mit Einschalter*



2549-02

## Interior Light

*Innenraumleuchte*



2570-05 | 2570-10

**Mounting Type:** Plugged

**Length [mm]:** 55

**Width [mm]:** 30

**Height [mm]:** 19

**12 [V]**

**Bulb Technology**

**Bulb Type:** C5W

**without circuit breaking switch**

**without circuit closing switch**

*Montageart: gesteckt*

*Länge [mm]: 55*

*Breite [mm]: 30*

*Höhe [mm]: 19*

*12 [V]*

*Glühlampen-Technologie*

*Lampenart: C5W*

*ohne Ausschalter*

*ohne Einschalter*



2570-10

5 [W]

5 [W]

2570-05

10 [W]

10 [W]

**Seat Heating, Universal**  
*Sitzheizung, Universal*

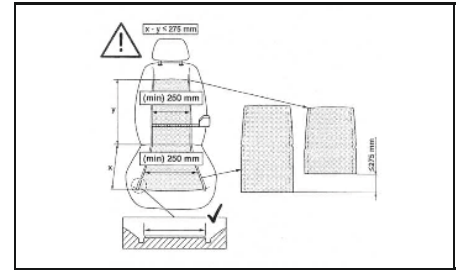


1076001

**Mounting Type:** Bolted  
**Length [mm]:** 645  
**Width [mm]:** 250  
**12 [V]**  
**90 [W]**  
**with circuit closer switch**  
**with circuit breaker switch**

*Montageart: geschraubt*  
*Länge [mm]: 645*  
*Breite [mm]: 250*  
*12 [V]*  
*90 [W]*  
*mit Einschalter*  
*mit Ausschalter*

1076001



**Side Marker Light**  
*Seitenmarkierungsleuchte*



1015900

**Mounting Type:** Clipped  
**Length [mm]:** 35  
**Width [mm]:** 33  
**Height [mm]:** 25  
**Fitting Depth [mm]:** 25  
**24 [V]**  
**Lens Colour: Yellow**  
**with housing**  
**Cable Length [mm]:** 120

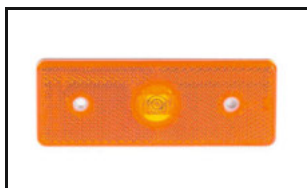
*Montageart: geclipst*  
*Länge [mm]: 35*  
*Breite [mm]: 33*  
*Höhe [mm]: 25*  
*Einbautiefe [mm]: 25*  
*24 [V]*  
*Lichtscheibenfarbe: gelb*  
*mit Gehäuse*  
*Kabellänge [mm]: 120*

1015900



## Side Marker Light

*Seitenmarkierungsleuchte*

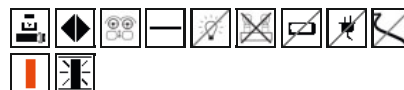
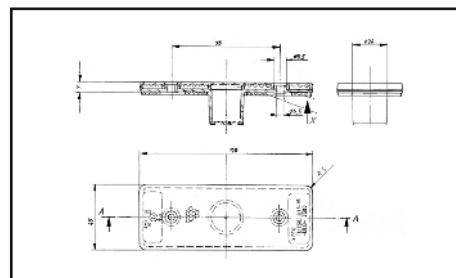


1015902

**Mounting Type:** Bolted  
**Length [mm]:** 120  
**Width [mm]:** 45  
**Height [mm]:** 38,5  
**Fitting Depth [mm]:** 38,5  
**Bore Ø [mm]:** 4,5  
**Number of mounting bores:** 2  
**Mounting Bores Distance [mm]:** 75  
24 [V]  
**Bulb Technology**  
**Bulb Type:** W3W  
3 [W]  
**Lens Colour:** Yellow  
with housing

*Montageart: geschraubt*  
*Länge [mm]: 120*  
*Breite [mm]: 45*  
*Höhe [mm]: 38,5*  
*Einbautiefe [mm]: 38,5*  
*Bohrung-Ø [mm]: 4,5*  
*Anzahl der Befestigungsbohrungen: 2*  
*Abstand der Befestigungsbohrungen [mm]: 75*  
24 [V]  
*Glühlampen-Technologie*  
*Lampenart: W3W*  
3 [W]  
*Lichtscheibenfarbe: gelb*  
mit Gehäuse

1015902



## Side Marker Light

*Seitenmarkierungsleuchte*



1701014 | 1701015

**Mounting Type:** Bolted  
**Length [mm]:** 110  
**Width [mm]:** 41  
**Height [mm]:** 24,2  
**Fitting Depth [mm]:** 24,2  
**Bore Ø [mm]:** 5  
**Number of mounting bores:** 2  
**Mounting Bores Distance [mm]:** 75  
**Lens Colour:** Yellow  
with housing  
**Cable Length [mm]:** 100  
with spilled cable

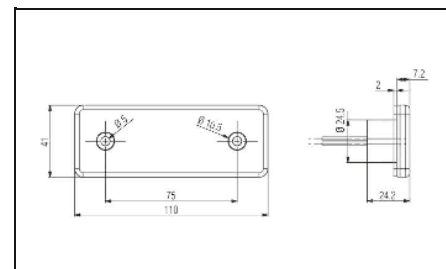
*Montageart: geschraubt*  
*Länge [mm]: 110*  
*Breite [mm]: 41*  
*Höhe [mm]: 24,2*  
*Einbautiefe [mm]: 24,2*  
*Bohrung-Ø [mm]: 5*  
*Anzahl der Befestigungsbohrungen: 2*  
*Abstand der Befestigungsbohrungen [mm]: 75*  
*Lichtscheibenfarbe: gelb*  
mit Gehäuse  
*Kabellänge [mm]: 100*  
mit vergossenem Kabel

1701015

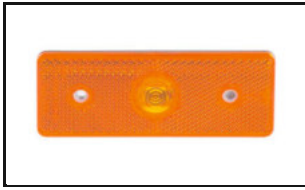
12 [V]  
12 [V]

1701014

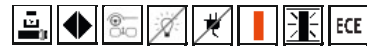
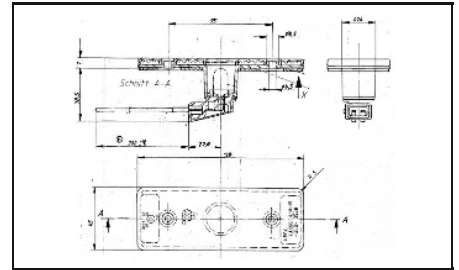
24 [V]  
24 [V]



**Side Marker Light**  
*Seitenmarkierungsleuchte*



5615-05 | 5615-07 | 5615-10 |  
5615-11 | 5615-12

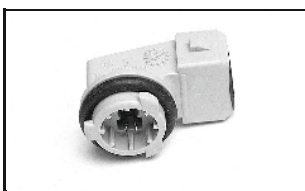


**Mounting Type:** Bolted  
**Length [mm]:** 120  
**Width [mm]:** 45  
**Height [mm]:** 38,5  
**Fitting Depth [mm]:** 40  
**Bore Ø [mm]:** 4,5  
**Number of mounting bores:** 2  
**Mounting Bores Distance [mm]:** 75  
**24 [V]**  
**Bulb Technology**  
**Bulb Type:** W3W  
**3 [W]**  
**Lens Colour:** Yellow  
**with housing**  
**ADR/ GGVS Checked**

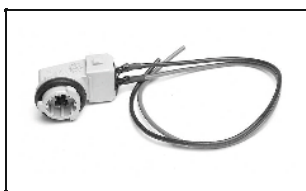
*Montageart: geschraubt*  
*Länge [mm]: 120*  
*Breite [mm]: 45*  
*Höhe [mm]: 38,5*  
*Einbautiefe [mm]: 40*  
*Bohrung-Ø [mm]: 4,5*  
*Anzahl der Befestigungsbohrungen: 2*  
*Abstand der Befestigungsbohrungen [mm]: 75*  
*24 [V]*  
*Glühlampen-Technologie*  
*Lampenart: W3W*  
*3 [W]*  
*Lichtscheibenfarbe: gelb*  
*mit Gehäuse*  
*ADR/GGVS-geprüft*

- 5615-12 Cable Length [mm]: 200  
Kabellänge [mm]: 200
- 5615-05 Cable Length [mm]: 200  
Kabellänge [mm]: 200
- 5615-07 Cable Length [mm]: 200  
Kabellänge [mm]: 200
- 5615-10
- 5615-11

**Lamp Base, Side Marker light**  
*Lampenträger, Seitenmarkierungsleuchte*



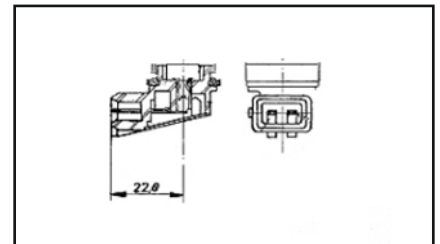
6373-01



6373-02

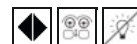


6373-03



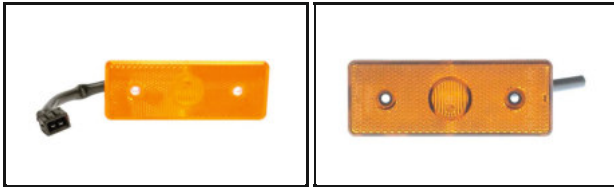
**Bulb Technology**  
**Bulb Type:** W3W  
**Synthetic Material Housing**

*Glühlampen-Technologie*  
*Lampenart: W3W*  
*Kunststoffgehäuse*



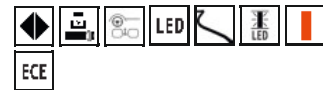
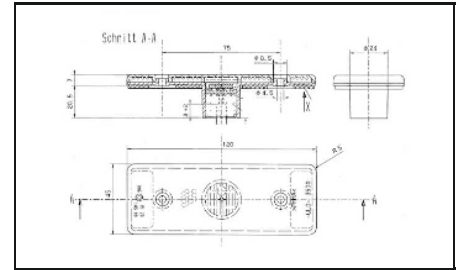
- 6373-01 **Mounting Type:** AMP Coupling  
*Montageart: AMP-Anschluß*
- 6373-02 **Cable Length [mm]: 200; with spilled cable**  
*Kabellänge [mm]: 200; mit vergossenem Kabel*
- 6373-03 **Cable Length [mm]: 700; with spilled cable**  
*Kabellänge [mm]: 700; mit vergossenem Kabel*

## Side Marker Light *Seitenmarkierungsleuchte*



5615-20 | 5615-21 | 5615-23 |  
5615-24 | 5615-27 | 5615-28 |  
5615-30 | 5615-31 | 5615-35 |  
5615-38 | 5615-39

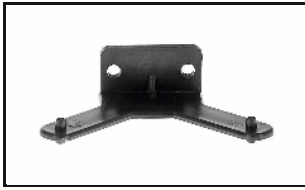
5615-40



**Mounting Type:** Bolted  
**Length [mm]:** 120  
**Width [mm]:** 45  
**Height [mm]:** 38,5  
**Fitting Depth [mm]:** 20,5  
**Bore Ø [mm]:** 4,5  
**Number of mounting bores:** 2  
**Mounting Bores Distance [mm]:** 75  
**Lens Colour:** Yellow  
**24 [V]**  
**1,5 [W]**  
**with housing**  
**Lens Colour:** Yellow  
**Cable Length [mm]:** 60

*Montageart:* geschraubt  
*Länge [mm]:* 120  
*Breite [mm]:* 45  
*Höhe [mm]:* 38,5  
*Einbautiefe [mm]:* 20,5  
*Bohrung-Ø [mm]:* 4,5  
*Anzahl der Befestigungsbohrungen:* 2  
*Abstand der Befestigungsbohrungen [mm]:* 75  
*Lichtscheibenfarbe:* gelb  
*24 [V]*  
*1,5 [W]*  
*mit Gehäuse*  
*Lichtscheibenfarbe:* gelb  
*Kabellänge [mm]:* 60

5615-30		12 [V]; 0,75 [W]; Cable Length [mm]: 200; with spilled cable 12 [V]; 0,75 [W]; Kabellänge [mm]: 200; mit vergossenem Kabel
5615-31		12 [V]; 0,75 [W]; Cable Length [mm]: 200; with spilled cable 12 [V]; 0,75 [W]; Kabellänge [mm]: 200; mit vergossenem Kabel
5615-35		24 [V]; 1,5 [W]; Cable Length [mm]: 60; with spilled cable and Bosch connector 24 [V]; 1,5 [W]; Kabellänge [mm]: 60; mit vergossenem Kabel und Bosch-Stecker
5615-38		24 [V]; 1,5 [W]; Cable Length [mm]: 480; with click-in-cable incl. thingy; with spilled cable 24 [V]; 1,5 [W]; Kabellänge [mm]: 480; mit Click-in-Kabel inklusive Klemmstück; mit vergossenem Kabel
5615-39		24 [V]; 1,5 [W]; Cable Length [mm]: 1480; with click-in-cable incl. thingy; with spilled cable 24 [V]; 1,5 [W]; Kabellänge [mm]: 1480; mit Click-in-Kabel inklusive Klemmstück; mit vergossenem Kabel
5615-27		24 [V]; 1,5 [W]; Cable Length [mm]: 200; with spilled cable 24 [V]; 1,5 [W]; Kabellänge [mm]: 200; mit vergossenem Kabel
5615-40		24 [V]; 1,5 [W]; Housing Colour: Black; Cable Length [mm]: 200; with spilled cable 24 [V]; 1,5 [W]; Gehäusefarbe: schwarz; Kabellänge [mm]: 200; mit vergossenem Kabel
5615-24		24 [V]; 1,5 [W]; with adhesive film; Cable Length [mm]: 60; with spilled cable 24 [V]; 1,5 [W]; mit Klebefolie; Kabellänge [mm]: 60; mit vergossenem Kabel
5615-28		24 [V]; 1,5 [W]; Cable Length [mm]: 480; with click-in-cable incl. thingy 24 [V]; 1,5 [W]; Kabellänge [mm]: 480; mit Click-in-Kabel inklusive Klemmstück
5615-20		24 [V]; 1,5 [W]; Cable Length [mm]: 200; with spilled cable 24 [V]; 1,5 [W]; Kabellänge [mm]: 200; mit vergossenem Kabel
5615-21		24 [V]; 1,5 [W]; Cable Length [mm]: 200; with spilled cable 24 [V]; 1,5 [W]; Kabellänge [mm]: 200; mit vergossenem Kabel

**Holder for part 5613-xx and 5615-xx***Halter für Artikel 5613-xx und 5615-xx*

5633-01

**Length [mm]: 50****Width [mm]: 90****Height [mm]: 22****Bore Ø [mm]: 5****Mounting Bores Distance [mm]: 30****for part 5613-xx and 5615-xx***Länge [mm]: 50**Breite [mm]: 90**Höhe [mm]: 22**Bohrung-Ø [mm]: 5**Abstand der Befestigungsbohrungen [mm]: 30**für Artikel 5613-xx und 5615-xx*

5633-01



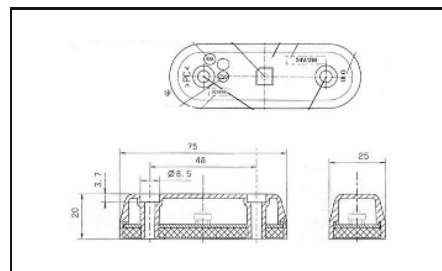
## Marker Light

### Begrenzungsleuchte



2908-04 | 2908-06 | 2908-17 |  
2908-18 | 2908-56

2908-05 | 2908-07 | 2908-08 |  
2908-11



Length [mm]: 75

Width [mm]: 25

Height [mm]: 20

Bore Ø [mm]: 4,5

Number of mounting bores: 2

Mounting Bores Distance [mm]: 48

24 [V]

with spilled cable

Länge [mm]: 75

Breite [mm]: 25

Höhe [mm]: 20

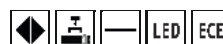
Bohrung-Ø [mm]: 4,5

Anzahl der Befestigungsbohrungen: 2

Abstand der Befestigungsbohrungen [mm]: 48

24 [V]

mit vergossenem Kabel



- 2908-04
- 2908-05
- 2908-07
- 2908-56
- 2908-06
- 2908-17
- 2908-11
- 2908-18
- 2908-08

**Lens Colour: White; with screws; Cable Length [mm]: 100**

Lichtscheibenfarbe: weiß; mit Schrauben; Kabellänge [mm]: 100

**Lens Colour: Red; Cable Length [mm]: 100**

Lichtscheibenfarbe: rot; Kabellänge [mm]: 100

**Mounting Type: Glued; Lens Colour: Red; Cable Length [mm]: 6000**

Montageart: geklebt; Lichtscheibenfarbe: rot; Kabellänge [mm]: 6000

**Lens Colour: White; Cable Length [mm]: 100**

Lichtscheibenfarbe: weiß; Kabellänge [mm]: 100

**Lens Colour: White; Cable Length [mm]: 100**

Lichtscheibenfarbe: weiß; Kabellänge [mm]: 100

**Lens Colour: White; Cable Length [mm]: 100**

Lichtscheibenfarbe: weiß; Kabellänge [mm]: 100

**Lens Colour: Red; Cable Length [mm]: 100**

Lichtscheibenfarbe: rot; Kabellänge [mm]: 100

**Lens Colour: White; Cable Length [mm]: 100**

Lichtscheibenfarbe: weiß; Kabellänge [mm]: 100

**Lens Colour: Red; Cable Length [mm]: 5000**

Lichtscheibenfarbe: rot; Kabellänge [mm]: 5000

## Adhesive Tape

### Klebeband

Mounting Type: Glued

Double-sided

Length [mm]: 75

Width [mm]: 25

Height [mm]: 1

Bore Ø [mm]: 9

Number of mounting bores: 2

Mounting Bores Distance [mm]: 48

Material: Foam Rubber

for part 2908-xx

Montageart: geklebt

doppelseitig

Länge [mm]: 75

Breite [mm]: 25

Höhe [mm]: 1

Bohrung-Ø [mm]: 9

Anzahl der Befestigungsbohrungen: 2

Abstand der Befestigungsbohrungen [mm]: 48

Material: Schaumstoff

für Artikel 2908-xx

2909-01

## Marker Lamp

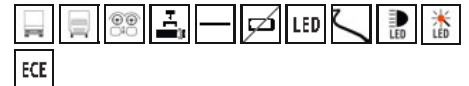
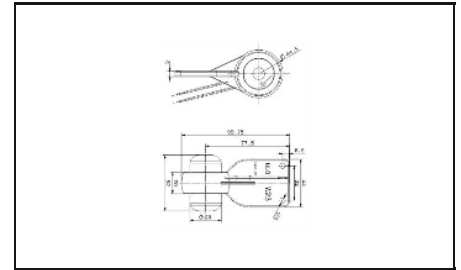
*Umrißleuchte*



1008900 | 1008919



1008920



**Mounting Type:** Bolted  
**Length [mm]:** 100  
**Width [mm]:** 52  
**Height [mm]:** 89  
**Outer Diameter [mm]:** 44,5  
**Bore Ø [mm]:** 5  
**Number of mounting bores:** 2  
**Mounting Bores Distance [mm]:** 32  
**24 [V]**  
**0,8 [W]**  
**Lens Colour:** White / Red  
**Rubber Housing**  
**Cable Length [mm]:** 170

*Montageart: geschraubt*  
*Länge [mm]: 100*  
*Breite [mm]: 52*  
*Höhe [mm]: 89*  
*Aussendurchmesser [mm]: 44,5*  
*Bohrung-Ø [mm]: 5*  
*Anzahl der Befestigungsbohrungen: 2*  
*Abstand der Befestigungsbohrungen [mm]: 32*  
*24 [V]*  
*0,8 [W]*  
*Lichtscheibenfarbe: weiß/rot*  
*Gummigehäuse*  
*Kabellänge [mm]: 170*



with click-in-cable incl. thingy  
mit Click-in-Kabel inklusive Klemmstück

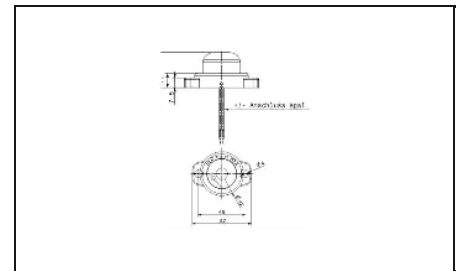
with click-in-cable incl. thingy  
mit Click-in-Kabel inklusive Klemmstück

## Marker Lamp

*Umrißleuchte*



1008902 | 1008923



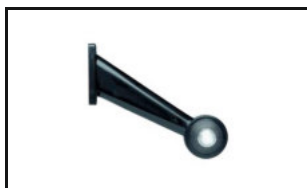
**Mounting Type:** Bolted  
**Width [mm]:** 57  
**Height [mm]:** 30  
**Outer Diameter [mm]:** 42  
**Bore Ø [mm]:** 4  
**Number of mounting bores:** 2  
**Mounting Bores Distance [mm]:** 46  
**Lens Colour:** White  
**Rubber Housing**  
**Cable Length [mm]:** 180

*Montageart: geschraubt*  
*Breite [mm]: 57*  
*Höhe [mm]: 30*  
*Aussendurchmesser [mm]: 42*  
*Bohrung-Ø [mm]: 4*  
*Anzahl der Befestigungsbohrungen: 2*  
*Abstand der Befestigungsbohrungen [mm]: 46*  
*Lichtscheibenfarbe: weiß*  
*Gummigehäuse*  
*Kabellänge [mm]: 180*



## Marker Lamp

*Umrißleuchte*



1008905



1008906 | 1008917

**Mounting Type:** Bolted  
**Length [mm]:** 197  
**Width [mm]:** 156,5  
**Height [mm]:** 59  
**Outer Diameter [mm]:** 60,5  
**Bore Ø [mm]:** 6,5  
**Number of mounting bores:** 4  
**Mounting Bores Distance [mm]:** 63,5  
**24 [V]**  
**0,8 [W]**  
**Lens Colour:** White / Red  
**Rubber Housing**

*Montageart: geschraubt*  
*Länge [mm]:* 197  
*Breite [mm]:* 156,5  
*Höhe [mm]:* 59  
*Aussendurchmesser [mm]:* 60,5  
*Bohrung-Ø [mm]:* 6,5  
*Anzahl der Befestigungsbohrungen:* 4  
*Abstand der Befestigungsbohrungen [mm]:* 63,5  
*24 [V]*  
*0,8 [W]*  
*Lichtscheibenfarbe: weiß/rot*  
*Gummigehäuse*

1008905

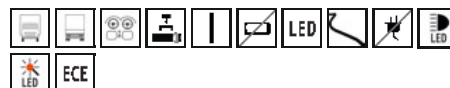
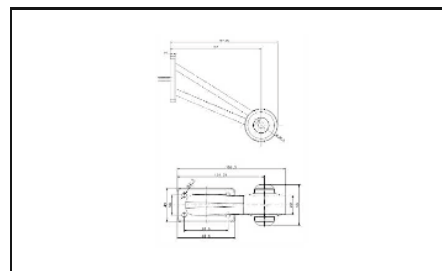
**Cable Length [mm]:** 300  
*Kabellänge [mm]:* 300

1008906

**Cable Length [mm]:** 300  
*Kabellänge [mm]:* 300

1008917

**Cable Length [mm]:** 800  
*Kabellänge [mm]:* 800



## Marker Lamp

*Umrißleuchte*

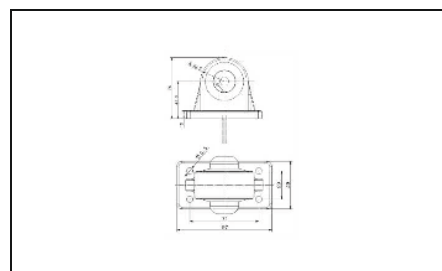


1008907

**Mounting Type:** Bolted  
**Length [mm]:** 49  
**Width [mm]:** 97  
**Height [mm]:** 78  
**Outer Diameter [mm]:** 61  
**Bore Ø [mm]:** 6,5  
**Number of mounting bores:** 4  
**Mounting Bores Distance [mm]:** 71  
**24 [V]**  
**0,8 [W]**  
**Lens Colour:** White / Red  
**Rubber Housing**  
**Cable Length [mm]:** 390

*Montageart: geschraubt*  
*Länge [mm]:* 49  
*Breite [mm]:* 97  
*Höhe [mm]:* 78  
*Aussendurchmesser [mm]:* 61  
*Bohrung-Ø [mm]:* 6,5  
*Anzahl der Befestigungsbohrungen:* 4  
*Abstand der Befestigungsbohrungen [mm]:* 71  
*24 [V]*  
*0,8 [W]*  
*Lichtscheibenfarbe: weiß/rot*  
*Gummigehäuse*  
*Kabellänge [mm]:* 390

1008907



## Marker Lamp

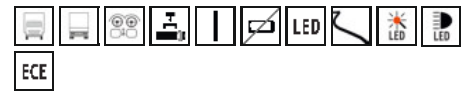
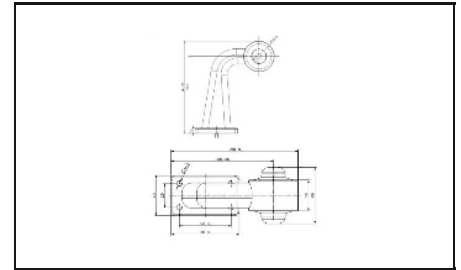
Umrißleuchte



1008909 | 1008921




1008910 | 1008922



**Mounting Type:** Bolted  
**Length [mm]:** 182  
**Width [mm]:** 155,5  
**Height [mm]:** 69  
**Outer Diameter [mm]:** 60,5  
**Bore Ø [mm]:** 6,5  
**Number of mounting bores:** 4  
**Mounting Bores Distance [mm]:** 63,5  
**24 [V]**  
**0,8 [W]**  
**Lens Colour:** White / Red  
**Rubber Housing**

*Montageart: geschraubt*  
*Länge [mm]: 182*  
*Breite [mm]: 155,5*  
*Höhe [mm]: 69*  
*Aussendurchmesser [mm]: 60,5*  
*Bohrung-Ø [mm]: 6,5*  
*Anzahl der Befestigungsbohrungen: 4*  
*Abstand der Befestigungsbohrungen [mm]: 63,5*  
*24 [V]*  
*0,8 [W]*  
*Lichtscheibenfarbe: weiß/rot*  
*Gummigehäuse*

- 1008909  
- 1008910  
- 1008921  
- 1008922  

**Cable Length [mm]:** 270  
*Kabellänge [mm]: 270*

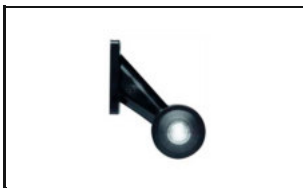
**Cable Length [mm]:** 270  
*Kabellänge [mm]: 270*

**Cable Length [mm]:** 750; Click-in  
*Kabellänge [mm]: 750; Click-in*

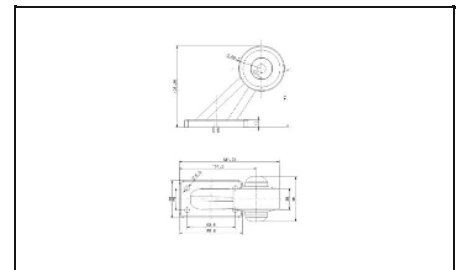
**Cable Length [mm]:** 750; Click-in  
*Kabellänge [mm]: 750; Click-in*

## Marker Lamp

Umrißleuchte



1008911



**Mounting Type:** Bolted  
**Length [mm]:** 108  
**Width [mm]:** 131,75  
**Height [mm]:** 59  
**Outer Diameter [mm]:** 60,5  
**Bore Ø [mm]:** 6,5  
**Number of mounting bores:** 4  
**Mounting Bores Distance [mm]:** 63,5  
**24 [V]**  
**0,8 [W]**  
**Lens Colour:** White / Red  
**Rubber Housing**  
**Cable Length [mm]:** 230

*Montageart: geschraubt*  
*Länge [mm]: 108*  
*Breite [mm]: 131,75*  
*Höhe [mm]: 59*  
*Aussendurchmesser [mm]: 60,5*  
*Bohrung-Ø [mm]: 6,5*  
*Anzahl der Befestigungsbohrungen: 4*  
*Abstand der Befestigungsbohrungen [mm]: 63,5*  
*24 [V]*  
*0,8 [W]*  
*Lichtscheibenfarbe: weiß/rot*  
*Gummigehäuse*  
*Kabellänge [mm]: 230*

1008911

## Marker Lamp

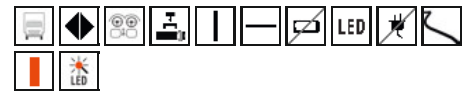
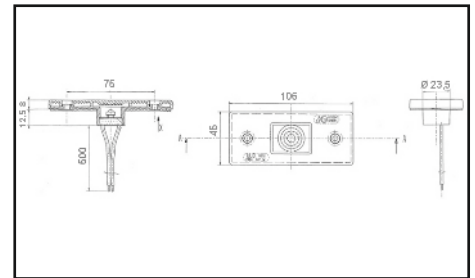
*Umrißleuchte*



1008913

**Mounting Type:** Bolted  
**Length [mm]:** 106  
**Width [mm]:** 45  
**Height [mm]:** 20,5  
**Bore Ø [mm]:** 4,5  
**Number of mounting bores:** 2  
**Mounting Bores Distance [mm]:** 75  
**24 [V]**  
**1 [W]**  
**Lens Colour:** White  
**Synthetic Material Housing**  
**Cable Length [mm]:** 500  
with spilled cable

*Montageart: geschraubt*  
*Länge [mm]: 106*  
*Breite [mm]: 45*  
*Höhe [mm]: 20,5*  
*Bohrung-Ø [mm]: 4,5*  
*Anzahl der Befestigungsbohrungen: 2*  
*Abstand der Befestigungsbohrungen [mm]: 75*  
*24 [V]*  
*1 [W]*  
*Lichtscheibenfarbe: weiß*  
*Kunststoffgehäuse*  
*Kabellänge [mm]: 500*  
*mit vergossenem Kabel*



1008913

## Marker Lamp

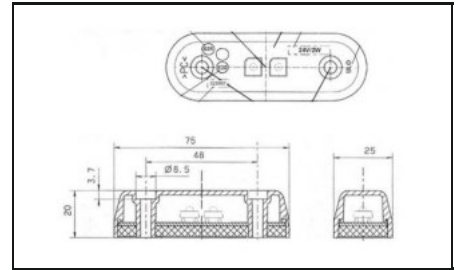
Umrißleuchte



2908-01 | 2908-21



2908-12 | 2908-22 | 2908-32 |  
2908-41 | 2908-61 | 2908-70 |  
2908-72



**Mounting Type:** Bolted

**Length [mm]:** 75

**Width [mm]:** 25

**Height [mm]:** 20

**Bore Ø [mm]:** 4,5

**Number of mounting bores:** 2

**Mounting Bores Distance [mm]:** 48

**Synthetic Material Housing**

**Cable Length [mm]:** 100

with spilled cable

*Montageart: geschraubt*

*Länge [mm]: 75*

*Breite [mm]: 25*

*Höhe [mm]: 20*

*Bohrung-Ø [mm]: 4,5*

*Anzahl der Befestigungsbohrungen: 2*

*Abstand der Befestigungsbohrungen [mm]: 48*

*Kunststoffgehäuse*

*Kabellänge [mm]: 100*

*mit vergossenem Kabel*



2908-21		12 [V]; 0,4 [W]; Lens Colour: Red 12 [V]; 0,4 [W]; Lichtscheibenfarbe: rot
2908-72		12 [V]; 0,4 [W]; Lens Colour: White 12 [V]; 0,4 [W]; Lichtscheibenfarbe: weiß
2908-22		12 [V]; 0,4 [W]; Lens Colour: White 12 [V]; 0,4 [W]; Lichtscheibenfarbe: weiß
2908-32		12 [V]; 0,4 [W]; Lens Colour: White 12 [V]; 0,4 [W]; Lichtscheibenfarbe: weiß
2908-61		12 [V]; 0,4 [W]; Lens Colour: White 12 [V]; 0,4 [W]; Lichtscheibenfarbe: weiß
2908-01		24 [V]; 0,7 [W]; Lens Colour: Red 24 [V]; 0,7 [W]; Lichtscheibenfarbe: rot
2908-70		24 [V]; 0,7 [W]; Lens Colour: White 24 [V]; 0,7 [W]; Lichtscheibenfarbe: weiß
2908-12		24 [V]; 0,7 [W]; Lens Colour: White 24 [V]; 0,7 [W]; Lichtscheibenfarbe: weiß
2908-41		24 [V]; 0,7 [W]; Lens Colour: White 24 [V]; 0,7 [W]; Lichtscheibenfarbe: weiß

## Marker Lamp

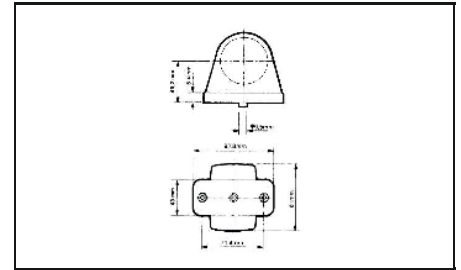
*Umrißleuchte*



3290-01

**Mounting Type:** Bolted  
**Length [mm]:** 94  
**Width [mm]:** 81  
**Bore Ø [mm]:** 5  
**Number of mounting bores:** 2  
**Mounting Bores Distance [mm]:** 71  
**24 [V]**  
**Bulb Technology**  
**Bulb Type:** R5W  
**5 [W]**  
**Lens Colour:** White / Red  
**Rubber Housing**

*Montageart: geschraubt*  
*Länge [mm]: 94*  
*Breite [mm]: 81*  
*Bohrung-Ø [mm]: 5*  
*Anzahl der Befestigungsbohrungen: 2*  
*Abstand der Befestigungsbohrungen [mm]: 71*  
*24 [V]*  
*Glühlampen-Technologie*  
*Lampenart: R5W*  
*5 [W]*  
*Lichtscheibenfarbe: weiß/rot*  
*Gummigehäuse*



3290-01

## Lens, marker lamp

*Lichtscheibe, Umrißleuchte*



3287-01

**Mounting Type:** Clamped  
**Height [mm]:** 29  
**Outer Diameter [mm]:** 60  
**Lens Colour:** White  
**without housing**  
**for marker lamp**

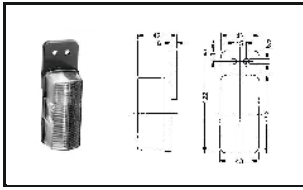
*Montageart: geklemmt*  
*Höhe [mm]: 29*  
*Aussendurchmesser [mm]: 60*  
*Lichtscheibenfarbe: weiß*  
*ohne Gehäuse*  
*für Umrißlicht*



3287-01

## Marker Lamp

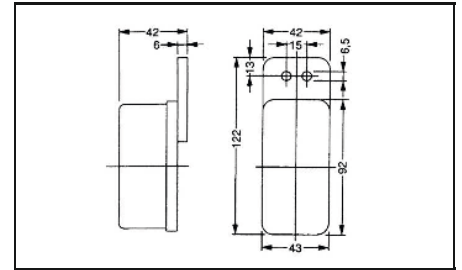
*Umrißleuchte*



3316-01

**Mounting Type:** Bolted  
**Length [mm]:** 122  
**Width [mm]:** 42  
**Height [mm]:** 42  
**Bore Ø [mm]:** 6,5  
**Number of mounting bores:** 2  
**Mounting Bores Distance [mm]:** 15  
**24 [V]**  
**Bulb Technology**  
**Bulb Type:** R5W  
**5 [W]**  
**Lens Colour:** White / Red  
**Synthetic Material Housing**

*Montageart: geschraubt*  
*Länge [mm]: 122*  
*Breite [mm]: 42*  
*Höhe [mm]: 42*  
*Bohrung-Ø [mm]: 6,5*  
*Anzahl der Befestigungsbohrungen: 2*  
*Abstand der Befestigungsbohrungen [mm]: 15*  
*24 [V]*  
*Glühlampen-Technologie*  
*Lampenart: R5W*  
*5 [W]*  
*Lichtscheibenfarbe: weiß/rot*  
*Kunststoffgehäuse*



3316-01

## Lens, marker lamp

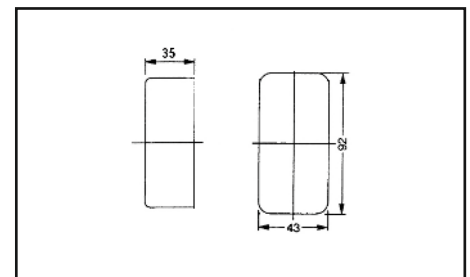
*Lichtscheibe, Umrißleuchte*



3308-02

**Mounting Type:** Clipped  
**Length [mm]:** 92  
**Width [mm]:** 43  
**Height [mm]:** 35  
**Fitting Depth [mm]:** 35  
**Lens Colour:** White / Red  
**without housing**  
**for marker lamp**

*Montageart: geclipst*  
*Länge [mm]: 92*  
*Breite [mm]: 43*  
*Höhe [mm]: 35*  
*Einbautiefe [mm]: 35*  
*Lichtscheibenfarbe: weiß/rot*  
*ohne Gehäuse*  
*für Umrißlicht*

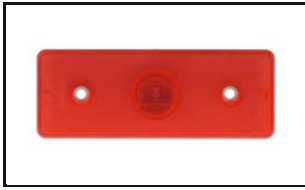


3308-02



## Marker Lamp

*Umrißleuchte*

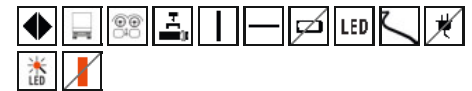
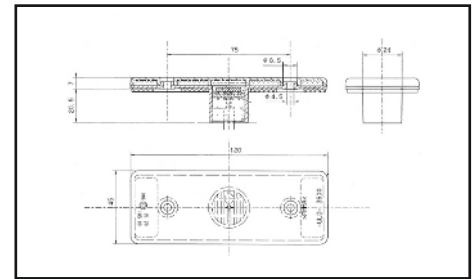


5613-10 | 5613-30

**Mounting Type:** Bolted  
**Length [mm]:** 120  
**Width [mm]:** 45  
**Height [mm]:** 20,5  
**Bore Ø [mm]:** 4,5  
**Number of mounting bores:** 2  
**Mounting Bores Distance [mm]:** 75  
**Lens Colour:** Red  
**Synthetic Material Housing**  
**Cable Length [mm]:** 200  
with spilled cable

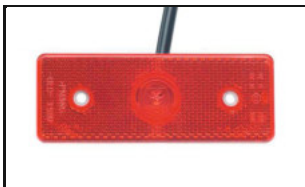
*Montageart: geschraubt*  
*Länge [mm]:* 120  
*Breite [mm]:* 45  
*Höhe [mm]:* 20,5  
*Bohrung-Ø [mm]:* 4,5  
*Anzahl der Befestigungsbohrungen:* 2  
*Abstand der Befestigungsbohrungen [mm]:* 75  
*Lichtscheibenfarbe:* rot  
*Kunststoffgehäuse*  
*Kabellänge [mm]:* 200  
mit vergossenem Kabel

5613-30	12 [V]; 0,75 [W] 12 [V]; 0,75 [W]
5613-10	24 [V]; 1,5 [W] 24 [V]; 1,5 [W]



## Marker Lamp

*Umrißleuchte*

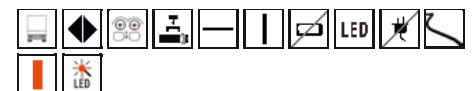
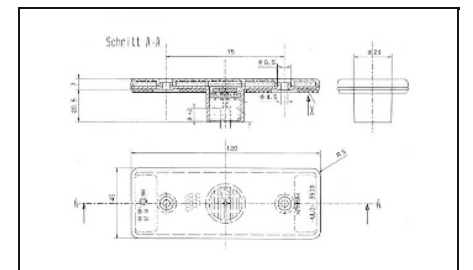


5613-20 | 5613-40

**Mounting Type:** Bolted  
**Length [mm]:** 120  
**Width [mm]:** 45  
**Height [mm]:** 20,5  
**Bore Ø [mm]:** 4,5  
**Number of mounting bores:** 2  
**Mounting Bores Distance [mm]:** 75  
**Lens Colour:** Red  
**Synthetic Material Housing**  
**Cable Length [mm]:** 200  
with spilled cable

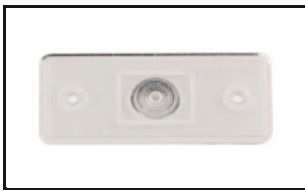
*Montageart: geschraubt*  
*Länge [mm]:* 120  
*Breite [mm]:* 45  
*Höhe [mm]:* 20,5  
*Bohrung-Ø [mm]:* 4,5  
*Anzahl der Befestigungsbohrungen:* 2  
*Abstand der Befestigungsbohrungen [mm]:* 75  
*Lichtscheibenfarbe:* rot  
*Kunststoffgehäuse*  
*Kabellänge [mm]:* 200  
mit vergossenem Kabel

5613-40	12 [V]; 0,75 [W] 12 [V]; 0,75 [W]
5613-20	24 [V]; 1,5 [W] 24 [V]; 1,5 [W]



## Marker Lamp

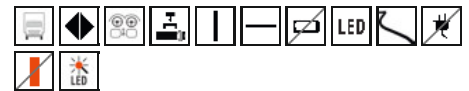
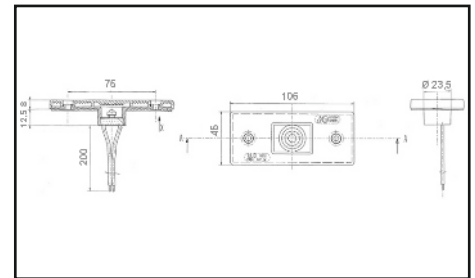
*Umrißleuchte*



5613-50

**Mounting Type:** Bolted  
**Length [mm]:** 106  
**Width [mm]:** 45  
**Height [mm]:** 20,5  
**Bore Ø [mm]:** 4,5  
**Number of mounting bores:** 2  
**Mounting Bores Distance [mm]:** 75  
**24 [V]**  
**1 [W]**  
**Lens Colour:** White  
**Synthetic Material Housing**  
**Cable Length [mm]:** 200  
 with spilled cable

*Montageart: geschraubt*  
*Länge [mm]: 106*  
*Breite [mm]: 45*  
*Höhe [mm]: 20,5*  
*Bohrung-Ø [mm]: 4,5*  
*Anzahl der Befestigungsbohrungen: 2*  
*Abstand der Befestigungsbohrungen [mm]: 75*  
*24 [V]*  
*1 [W]*  
*Lichtscheibenfarbe: weiß*  
*Kunststoffgehäuse*  
*Kabellänge [mm]: 200*  
 mit vergossenem Kabel



5613-50

## Marker Lamp

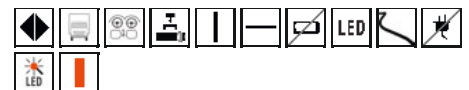
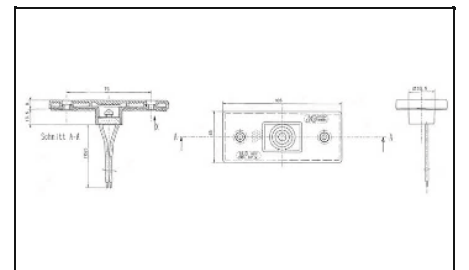
*Umrißleuchte*



5613-60 | 5613-80

**Mounting Type:** Bolted  
**Length [mm]:** 106  
**Width [mm]:** 45  
**Height [mm]:** 20,5  
**Bore Ø [mm]:** 4,5  
**Number of mounting bores:** 2  
**Mounting Bores Distance [mm]:** 75  
**Lens Colour:** White  
**Synthetic Material Housing**  
**Cable Length [mm]:** 200  
 with spilled cable

*Montageart: geschraubt*  
*Länge [mm]: 106*  
*Breite [mm]: 45*  
*Höhe [mm]: 20,5*  
*Bohrung-Ø [mm]: 4,5*  
*Anzahl der Befestigungsbohrungen: 2*  
*Abstand der Befestigungsbohrungen [mm]: 75*  
*Lichtscheibenfarbe: weiß*  
*Kunststoffgehäuse*  
*Kabellänge [mm]: 200*  
 mit vergossenem Kabel



5613-80

12 [V]; 0,5 [W]

12 [V]; 0,5 [W]

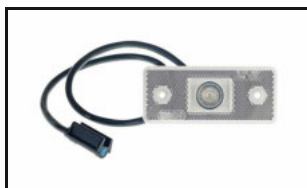
5613-60

24 [V]; 1 [W]

24 [V]; 1 [W]

## Marker Lamp

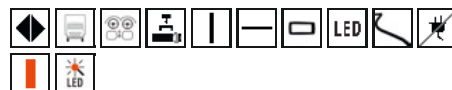
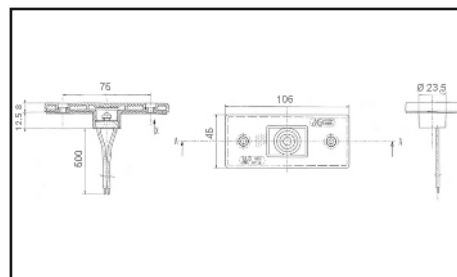
*Umrißleuchte*



5615-91

**Mounting Type:** Bolted  
**Length [mm]:** 106  
**Width [mm]:** 45  
**Height [mm]:** 20,5  
**Bore Ø [mm]:** 4,5  
**Number of mounting bores:** 2  
**Mounting Bores Distance [mm]:** 75  
24 [V]  
1,5 [W]  
**Lens Colour:** White  
**Synthetic Material Housing**  
**Cable Length [mm]:** 480  
Click-in  
completely spilled

*Montageart: geschraubt*  
*Länge [mm]: 106*  
*Breite [mm]: 45*  
*Höhe [mm]: 20,5*  
*Bohrung-Ø [mm]: 4,5*  
*Anzahl der Befestigungsbohrungen: 2*  
*Abstand der Befestigungsbohrungen [mm]: 75*  
24 [V]  
1,5 [W]  
*Lichtscheibenfarbe: weiß*  
*Kunststoffgehäuse*  
*Kabellänge [mm]: 480*  
Click-in  
komplett vergossen



5615-91

## ABS Control Light

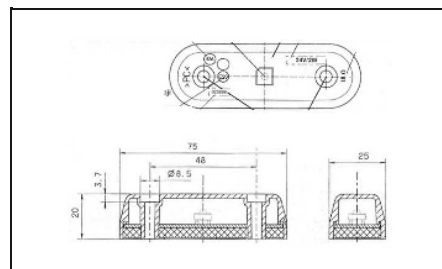
*ABS-Kontrollleuchte*



2908-90

**Length [mm]:** 75  
**Width [mm]:** 23  
**Height [mm]:** 20  
**Bore Ø [mm]:** 4,5  
**Number of mounting bores:** 2  
**Mounting Bores Distance [mm]:** 48  
24 [V]  
Green  
**Lens Colour:** White  
**Cable Length [mm]:** 100  
with spilled cable

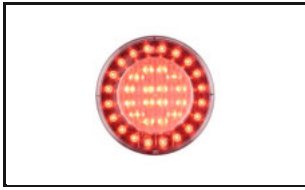
*Länge [mm]: 75*  
*Breite [mm]: 23*  
*Höhe [mm]: 20*  
*Bohrung-Ø [mm]: 4,5*  
*Anzahl der Befestigungsbohrungen: 2*  
*Abstand der Befestigungsbohrungen [mm]: 48*  
24 [V]  
*grün*  
*Lichtscheibenfarbe: weiß*  
*Kabellänge [mm]: 100*  
*mit vergossenem Kabel*



2908-90

## Combination Rearlight

Heckleuchte

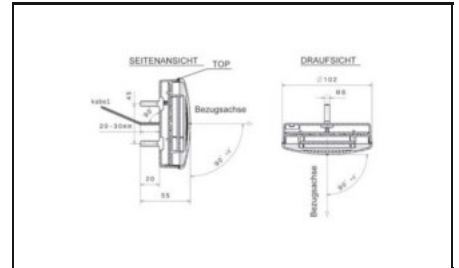


1010900 | 1010901

**Mounting Type:** Bolted  
**Outer Diameter [mm]:** 102  
**Thread Size:** M6  
**Number of mounting bores:** 2  
**Mounting Bores Distance [mm]:** 45  
**Lens Colour:** White  
**with housing**  
**Cable Length [mm]:** 300

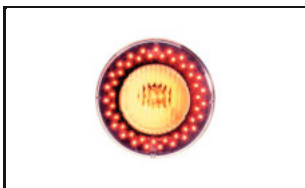
1010900		12 [V] 12 [V]
1010901		24 [V] 24 [V]

*Montageart: geschraubt*  
*Aussendurchmesser [mm]: 102*  
*Gewindemaß: M6*  
*Anzahl der Befestigungsbohrungen: 2*  
*Abstand der Befestigungsbohrungen [mm]: 45*  
*Lichtscheibenfarbe: weiß*  
*mit Gehäuse*  
*Kabellänge [mm]: 300*



## Combination Rearlight

Heckleuchte

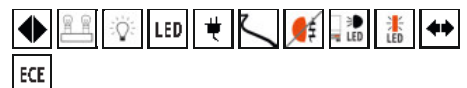
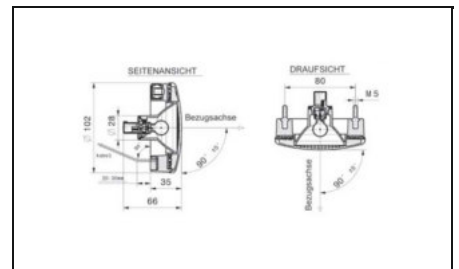


1010925

**Mounting Type:** Bolted  
**Outer Diameter [mm]:** 102  
**Thread Size:** M6  
**Number of mounting bores:** 2  
**Mounting Bores Distance [mm]:** 80  
**12 [V]**  
**Bulb Technology**  
**Indicator Colour:** Yellow  
**Lens Colour:** White  
**with housing**  
**Cable Length [mm]:** 300

1010925

*Montageart: geschraubt*  
*Aussendurchmesser [mm]: 102*  
*Gewindemaß: M6*  
*Anzahl der Befestigungsbohrungen: 2*  
*Abstand der Befestigungsbohrungen [mm]: 80*  
*12 [V]*  
*Glühlampen-Technologie*  
*Blinker-Farbe: gelb*  
*Lichtscheibenfarbe: weiß*  
*mit Gehäuse*  
*Kabellänge [mm]: 300*



**Plug** for part 1010916; 1010920; 1010921; 1010925

*Stecker für Artikel 1010916; 1010920; 1010921; 1010925*



1010926

**Mounting Type:** Clipped  
**Length [mm]:** 24  
**Width [mm]:** 16,1  
**Height [mm]:** 12,1  
**Synthetic Material Housing**  
**Round Plug**

for part 1010916; 1010920; 1010921; 1010925

*Montageart:* geclipst

*Länge [mm]:* 24

*Breite [mm]:* 16,1

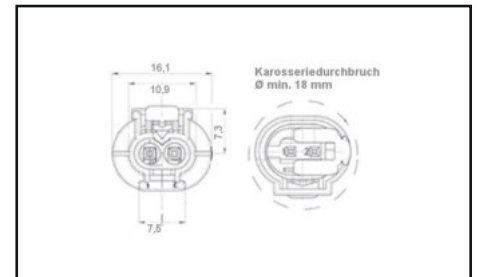
*Höhe [mm]:* 12,1

*Kunststoffgehäuse*

*Rundstecker*

*für Artikel 1010916; 1010920; 1010921; 1010925*

1010926



**Combination Rearlight**

*Heckleuchte*



1701002

**Fitting Depth [mm]:** 62  
**Outer Diameter [mm]:** 98  
**Thread Size:** M5x15  
**24 [V]**  
**Indicator Colour:** Yellow  
**with housing**  
**Cable Length [mm]:** 130

1701002

*Einbautiefe [mm]:* 62

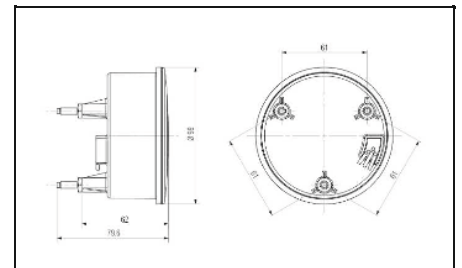
*Aussendurchmesser [mm]:* 98

*Gewindemaß:* M5x15

*24 [V]*

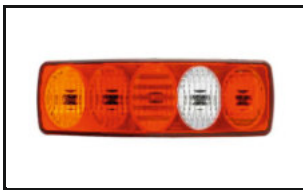
*Blinker-Farbe:* gelb  
*mit Gehäuse*

*Kabellänge [mm]:* 130



### Combination Rearlight

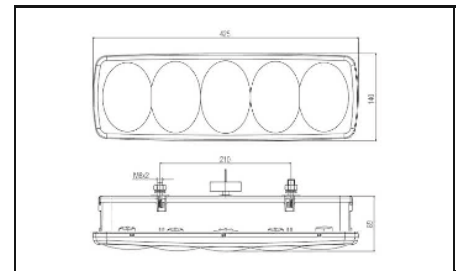
Heckleuchte



1701022

Length [mm]: 425  
Width [mm]: 140  
Height [mm]: 89  
Fitting Depth [mm]: 89  
Thread Size: M8  
12 [V]  
Bulb Technology  
Bulb Type: R5W  
Bulb Type: P21W  
Indicator Colour: Yellow  
with housing  
ADR/ GGVS Checked

Länge [mm]: 425  
Breite [mm]: 140  
Höhe [mm]: 89  
Einbautiefe [mm]: 89  
Gewindemaß: M8  
12 [V]  
Glühlampen-Technologie  
Lampenart: R5W  
Lampenart: P21W  
Blinker-Farbe: gelb  
mit Gehäuse  
ADR/GGVS-geprüft



1701022

### Combination Rearlight

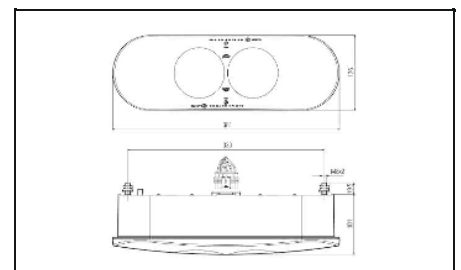
Heckleuchte



1701001 | 1701023

Length [mm]: 381  
Width [mm]: 126  
Height [mm]: 101  
Fitting Depth [mm]: 101  
Thread Size: M8x20  
Bulb Technology  
Bulb Type: P21W  
Bulb Type: P21/ 5W  
Bulb Type: P21W  
Bulb Type: P21/ 5W  
Indicator Colour: Yellow  
with housing

Länge [mm]: 381  
Breite [mm]: 126  
Höhe [mm]: 101  
Einbautiefe [mm]: 101  
Gewindemaß: M8x20  
Glühlampen-Technologie  
Lampenart: P21W  
Lampenart: P21/5W  
Lampenart: P21W  
Lampenart: P21/5W  
Blinker-Farbe: gelb  
mit Gehäuse



1701001



12 [V]  
12 [V]

1701023



24 [V]  
24 [V]

## Combination Rearlight

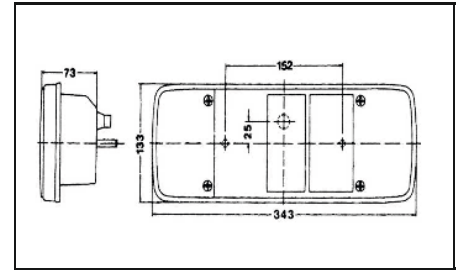
Heckleuchte



3824-03 | 3824-04 | 3824-06 |  
3824-12 | 3824-13

**Length [mm]: 343**  
**Width [mm]: 133**  
**Height [mm]: 73**  
**Thread Size: M8x28**  
**Number of mounting bores: 2**  
**Mounting Bores Distance [mm]: 152**  
**24 [V]**  
**Bulb Technology**  
**Bulb Type: P21W**  
**Bulb Type: R10W**  
**Indicator Colour: Yellow**  
**with housing**

*Länge [mm]: 343*  
*Breite [mm]: 133*  
*Höhe [mm]: 73*  
*Gewindemaß: M8x28*  
*Anzahl der Befestigungsbohrungen: 2*  
*Abstand der Befestigungsbohrungen [mm]: 152*  
*24 [V]*  
*Glühlampen-Technologie*  
*Lampenart: P21W*  
*Lampenart: R10W*  
*Blinker-Farbe: gelb*  
*mit Gehäuse*



- 3824-04  
- 3824-06  
- 3824-03  
- 3824-13  
- 3824-12  

- 12 [V]; Blade Terminal**  
*12 [V]; Flachstecker*
- 12 [V]; Blade Terminal**  
*12 [V]; Flachstecker*
- 12 [V]; Blade Terminal**  
*12 [V]; Flachstecker*
- for vehicles with central plug**  
*für Fahrzeuge mit Zentralstecker*
- for vehicles with central plug**  
*für Fahrzeuge mit Zentralstecker*

**Combination Rearlight**

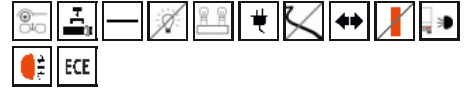
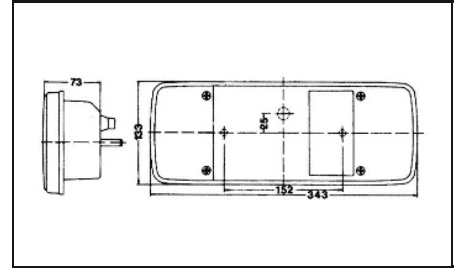
*Heckleuchte*



3825-05 | 3825-06 | 3825-08

**Length [mm]: 343**  
**Width [mm]: 133**  
**Height [mm]: 73**  
**Thread Size: M8x28**  
**Number of mounting bores: 2**  
**Mounting Bores Distance [mm]: 152**  
**24 [V]**  
**12 [V]**  
**Bulb Technology**  
**Bulb Type: P21W**  
**Bulb Type: R10W**  
**Indicator Colour: Yellow**  
**with housing**  
**Blade Terminal**

*Länge [mm]: 343*  
*Breite [mm]: 133*  
*Höhe [mm]: 73*  
*Gewindemaß: M8x28*  
*Anzahl der Befestigungsbohrungen: 2*  
*Abstand der Befestigungsbohrungen [mm]: 152*  
*24 [V]*  
*12 [V]*  
*Glühlampen-Technologie*  
*Lampenart: P21W*  
*Lampenart: R10W*  
*Blinker-Farbe: gelb*  
*mit Gehäuse*  
*Flachstecker*



- 3825-06
- 3825-08
- 3825-05



## Rear Fog Light

*Nebelschlußleuchte*

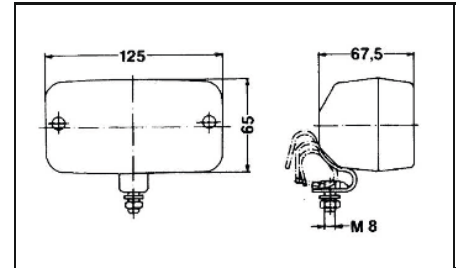


3793-07

**Mounting Type:** Bolted  
**Length [mm]:** 125  
**Width [mm]:** 65  
**Height [mm]:** 67,5  
**Fitting Depth [mm]:** 67,5  
**24 [V]**  
**Bulb Technology**  
**Bulb Type:** P21W  
**21 [W]**  
**Lens Colour:** Red  
**with housing**  
**mirrored reflector**

*Montageart: geschraubt*  
*Länge [mm]: 125*  
*Breite [mm]: 65*  
*Höhe [mm]: 67,5*  
*Einbautiefe [mm]: 67,5*  
*24 [V]*  
*Glühlampen-Technologie*  
*Lampenart: P21W*  
*21 [W]*  
*Lichtscheibenfarbe: rot*  
*mit Gehäuse*  
*verspiegelter Reflektor*

3793-07



## Rear Fog Light

*Nebelschlußleuchte*



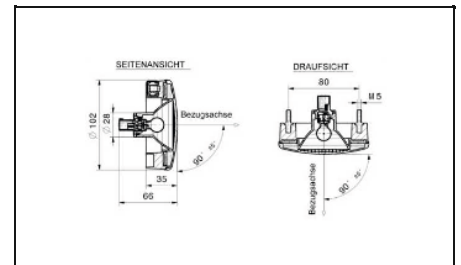
1010920 | 1010921

**Mounting Type:** Bolted  
**Fitting Depth [mm]:** 35  
**Outer Diameter [mm]:** 102  
**Thread Size:** M6  
**Number of mounting bores:** 2  
**Mounting Bores Distance [mm]:** 80  
**12 [V]**  
**Bulb Technology**  
**16 [W]**  
**Lens Colour:** Red  
**with housing**

*Montageart: geschraubt*  
*Einbautiefe [mm]: 35*  
*Aussendurchmesser [mm]: 102*  
*Gewindemaß: M6*  
*Anzahl der Befestigungsbohrungen: 2*  
*Abstand der Befestigungsbohrungen [mm]: 80*  
*12 [V]*  
*Glühlampen-Technologie*  
*16 [W]*  
*Lichtscheibenfarbe: rot*  
*mit Gehäuse*

1010920

1010921



### Rear Fog Light

*Nebelschlußleuchte*



1701007 | 1701013

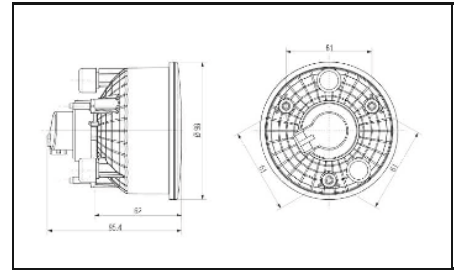


1701024 | 1701025

**Fitting Depth [mm]:** 95,4  
**Outer Diameter [mm]:** 98  
**Thread Size:** M5x15  
**Bulb Technology**  
**Bulb Type:** P21W  
**21 [W]**  
**Lens Colour:** Red  
**with housing**

*Einbautiefe [mm]:* 95,4  
*Aussendurchmesser [mm]:* 98  
*Gewindemaß:* M5x15  
*Glühlampen-Technologie*  
*Lampenart:* P21W  
*21 [W]*  
*Lichtscheibenfarbe:* rot  
*mit Gehäuse*

1701024		12 [V] 12 [V]
1701007		12 [V] 12 [V]
1701025		24 [V] 24 [V]
1701013		24 [V] 24 [V]



### Rear Fog Light

*Nebelschlußleuchte*

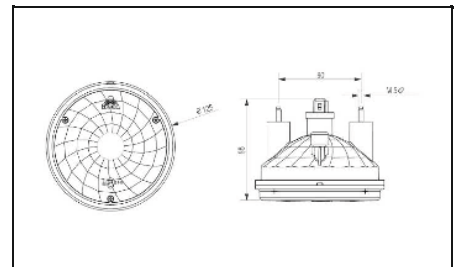


1701011 | 1701016

**Fitting Depth [mm]:** 98  
**Outer Diameter [mm]:** 125  
**Thread Size:** M5x20  
**Bulb Technology**  
**Bulb Type:** P21W  
**21 [W]**  
**Lens Colour:** Red  
**with housing**

*Einbautiefe [mm]:* 98  
*Aussendurchmesser [mm]:* 125  
*Gewindemaß:* M5x20  
*Glühlampen-Technologie*  
*Lampenart:* P21W  
*21 [W]*  
*Lichtscheibenfarbe:* rot  
*mit Gehäuse*

1701016		12 [V] 12 [V]
1701011		24 [V] 24 [V]





## Reverse Light

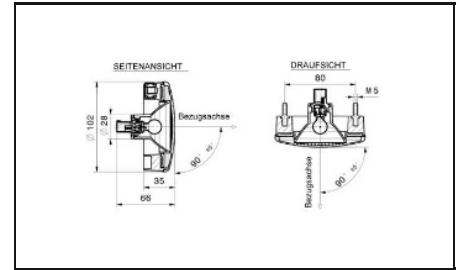
Rückfahrleuchte



1010916

**Mounting Type:** Bolted  
**Fitting Depth [mm]:** 66  
**Outer Diameter [mm]:** 102  
**Thread Size:** M5  
**Number of mounting bores:** 2  
**Mounting Bores Distance [mm]:** 80  
**12 [V]**  
**Bulb Technology**  
**16 [W]**  
**Lens Colour:** Crystal clear  
with housing

*Montageart: geschraubt*  
*Einbautiefe [mm]: 66*  
*Aussendurchmesser [mm]: 102*  
*Gewindemaß: M5*  
*Anzahl der Befestigungsbohrungen: 2*  
*Abstand der Befestigungsbohrungen [mm]: 80*  
*12 [V]*  
*Glühlampen-Technologie*  
*16 [W]*  
*Lichtscheibenfarbe: glasklar*  
*mit Gehäuse*



1010916

## Reverse Light

Rückfahrleuchte



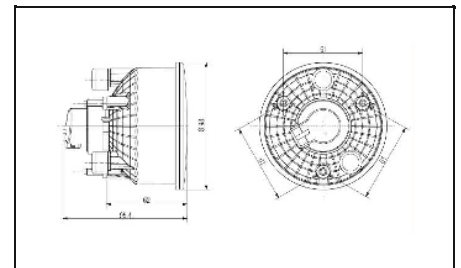
1701008



1701028

**Mounting Type:** Bolted  
**Fitting Depth [mm]:** 95,4  
**Outer Diameter [mm]:** 98  
**Thread Size:** M5x15  
**Bulb Technology**  
**Bulb Type:** P21W  
**21 [W]**  
**Lens Colour:** Crystal clear  
with housing

*Montageart: geschraubt*  
*Einbautiefe [mm]: 95,4*  
*Aussendurchmesser [mm]: 98*  
*Gewindemaß: M5x15*  
*Glühlampen-Technologie*  
*Lampenart: P21W*  
*21 [W]*  
*Lichtscheibenfarbe: glasklar*  
*mit Gehäuse*



1701028

12 [V]  
12 [V]

1701008

24 [V]  
24 [V]

## Reverse Light Rückfahrleuchte

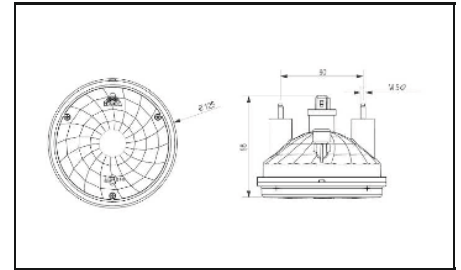


1701010 | 1701020

**Mounting Type:** Bolted  
**Fitting Depth [mm]:** 98  
**Outer Diameter [mm]:** 125  
**Thread Size:** M5x20  
**Bulb Technology**  
**Bulb Type:** P21W  
**21 [W]**  
**Lens Colour:** Crystal clear  
with housing

1701020 12 [V]  
12 [V]  
1701010 24 [V]  
24 [V]

*Montageart: geschraubt*  
*Einbautiefe [mm]: 98*  
*Aussendurchmesser [mm]: 125*  
*Gewindemaß: M5x20*  
*Glühlampen-Technologie*  
*Lampenart: P21W*  
*21 [W]*  
*Lichtscheibenfarbe: glasklar*  
*mit Gehäuse*



## Reverse Light Rückfahrleuchte

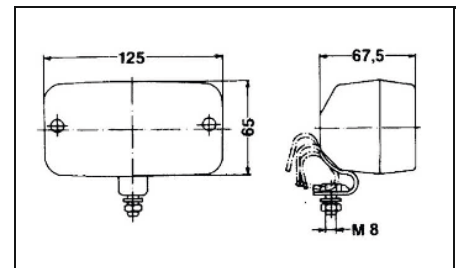


3793-10

**Mounting Type:** Bolted  
**Length [mm]:** 125  
**Width [mm]:** 65  
**Height [mm]:** 67,5  
**Fitting Depth [mm]:** 67,5  
**Thread Size:** M8  
**24 [V]**  
**Bulb Technology**  
**Bulb Type:** P21W  
**21 [W]**  
**Lens Colour:** Crystal clear  
with housing  
white reflector

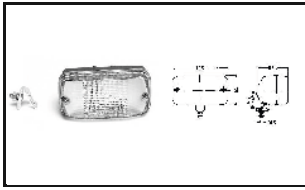
3793-10

*Montageart: geschraubt*  
*Länge [mm]: 125*  
*Breite [mm]: 65*  
*Höhe [mm]: 67,5*  
*Einbautiefe [mm]: 67,5*  
*Gewindemaß: M8*  
*24 [V]*  
*Glühlampen-Technologie*  
*Lampenart: P21W*  
*21 [W]*  
*Lichtscheibenfarbe: glasklar*  
*mit Gehäuse*  
*weisser Reflektor*



### Lens, reverse light

Lichtscheibe, Rückfahrleuchte

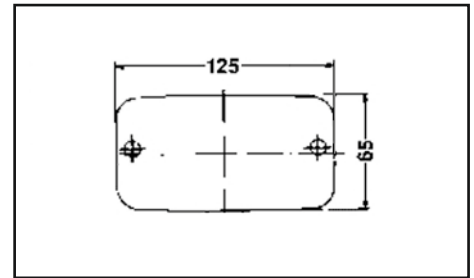


3818-06

**Mounting Type:** Bolted  
**Length [mm]:** 125  
**Width [mm]:** 65  
**Thread Size:** KB 4x20  
**Lens Colour:** White  
**without housing  
for reverse light**

*Montageart: geschraubt  
Länge [mm]: 125  
Breite [mm]: 65  
Gewindemaß: KB 4x20  
Lichtscheibenfarbe: weiß  
ohne Gehäuse  
für Rückfahrlicht*

3818-06



### Licence Plate Light

Kennzeichenleuchte



1030001 | 1030050

**Mounting Type:** Bolted  
**Length [mm]:** 75  
**Width [mm]:** 29  
**Height [mm]:** 34  
**Fitting Depth [mm]:** 34  
**Bore Ø [mm]:** 3,6  
**Number of mounting bores:** 2  
**Mounting Bores Distance [mm]:** 65  
**Lens Colour:** White  
**Cable Length [mm]:** 300

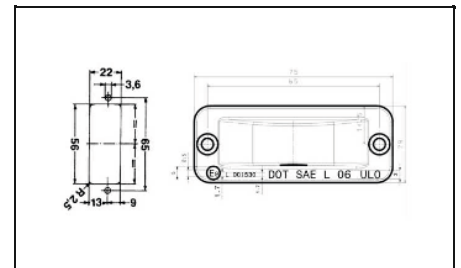
*Montageart: geschraubt  
Länge [mm]: 75  
Breite [mm]: 29  
Höhe [mm]: 34  
Einbautiefe [mm]: 34  
Bohrung-Ø [mm]: 3,6  
Anzahl der Befestigungsbohrungen: 2  
Abstand der Befestigungsbohrungen [mm]: 65  
Lichtscheibenfarbe: weiß  
Kabellänge [mm]: 300*

1030050

12 [V]; 0,6 [W]  
12 [V]; 0,6 [W]

1030001

24 [V]; 1,2 [W]  
24 [V]; 1,2 [W]



## Licence Plate Light

*Kennzeichenleuchte*

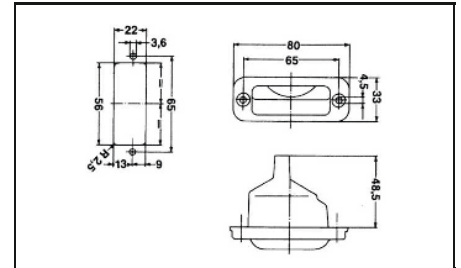


3657-01

**Length [mm]: 80**  
**Width [mm]: 33**  
**Height [mm]: 48,5**  
**Fitting Depth [mm]: 48,5**  
**Bore Ø [mm]: 4,5**  
**Number of mounting bores: 2**  
**Mounting Bores Distance [mm]: 65**  
**24 [V]**  
**12 [V]**  
**Bulb Technology**  
**Bulb Type: C5W**  
**5 [W]**  
**Lens Colour: White**  
**Rubber Housing**  
**Blade Terminal**  
**with ground connection**  
**2 licence plate lamps necessary**  
**ground cable outside**

3657-01

*Länge [mm]: 80*  
*Breite [mm]: 33*  
*Höhe [mm]: 48,5*  
*Einbautiefe [mm]: 48,5*  
*Bohrung-Ø [mm]: 4,5*  
*Anzahl der Befestigungsbohrungen: 2*  
*Abstand der Befestigungsbohrungen [mm]: 65*  
*24 [V]*  
*12 [V]*  
*Glühlampen-Technologie*  
*Lampenart: C5W*  
*5 [W]*  
*Lichtscheibenfarbe: weiß*  
*Gummigehäuse*  
*Flachstecker*  
*mit Masseanschluss*  
*jeweils zwei Kennzeichenleuchten erforderlich*  
*Massekabel aussen*



**Licence Plate Light**

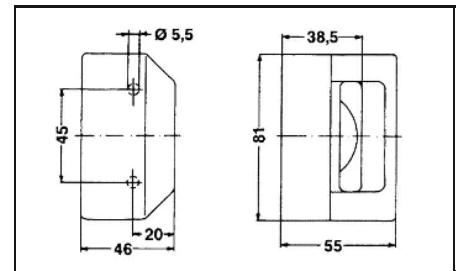
*Kennzeichenleuchte*



3660-01

**Length [mm]: 81**  
**Width [mm]: 55**  
**Height [mm]: 46**  
**Bore Ø [mm]: 5,5**  
**Number of mounting bores: 2**  
**Mounting Bores Distance [mm]: 45**  
**24 [V]**  
**12 [V]**  
**Bulb Technology**  
**Bulb Type: C5W**  
**5 [W]**  
**Lens Colour: White**  
**Synthetic Material Housing**  
**Blade Terminal**  
**with ground connection**  
**2 licence plate lamps necessary**

*Länge [mm]: 81*  
*Breite [mm]: 55*  
*Höhe [mm]: 46*  
*Bohrung-Ø [mm]: 5,5*  
*Anzahl der Befestigungsbohrungen: 2*  
*Abstand der Befestigungsbohrungen [mm]: 45*  
*24 [V]*  
*12 [V]*  
*Glühlampen-Technologie*  
*Lampenart: C5W*  
*5 [W]*  
*Lichtscheibenfarbe: weiß*  
*Kunststoffgehäuse*  
*Flachstecker*  
*mit Masseanschluss*  
*jeweils zwei Kennzeichenleuchten erforderlich*



3660-01



## Licence Plate Light

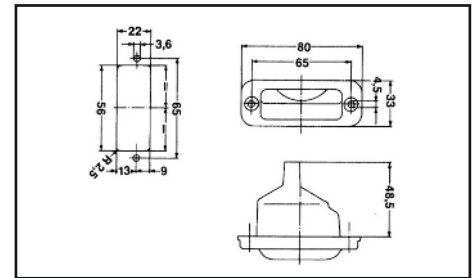
*Kennzeichenleuchte*



3661-01

**Length [mm]: 80**  
**Width [mm]: 33**  
**Height [mm]: 48,5**  
**Fitting Depth [mm]: 48,5**  
**Bore Ø [mm]: 4,5**  
**Number of mounting bores: 2**  
**Mounting Bores Distance [mm]: 65**  
**24 [V]**  
**12 [V]**  
**Bulb Technology**  
**Bulb Type: C5W**  
**5 [W]**  
**Lens Colour: White**  
**Rubber Housing**  
**Blade Terminal**  
**with ground connection**  
**connector inside**  
**2 licence plate lamps necessary**

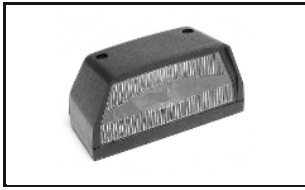
*Länge [mm]: 80*  
*Breite [mm]: 33*  
*Höhe [mm]: 48,5*  
*Einbautiefe [mm]: 48,5*  
*Bohrung-Ø [mm]: 4,5*  
*Anzahl der Befestigungsbohrungen: 2*  
*Abstand der Befestigungsbohrungen [mm]: 65*  
*24 [V]*  
*12 [V]*  
*Glühlampen-Technologie*  
*Lampenart: C5W*  
*5 [W]*  
*Lichtscheibenfarbe: weiß*  
*Gummigehäuse*  
*Flachstecker*  
*mit Masseanschluss*  
*Anschluss innenliegend*  
*jeweils zwei Kennzeichenleuchten erforderlich*



3661-01

## Licence Plate Light

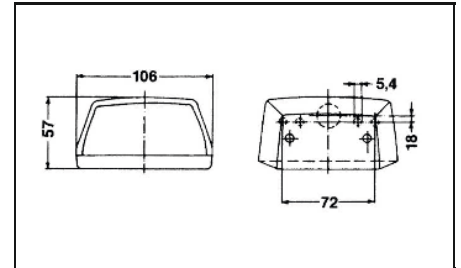
*Kennzeichenleuchte*



3679-01

**Length [mm]: 106**  
**Width [mm]: 57**  
**Height [mm]: 57**  
**Bore Ø [mm]: 5,4**  
**Number of mounting bores: 2**  
**Mounting Bores Distance [mm]: 72**  
**24 [V]**  
**12 [V]**  
**Bulb Technology**  
**Bulb Type: R10W**  
**10 [W]**  
**Lens Colour: White**  
**Synthetic Material Housing**  
**Blade Terminal**

*Länge [mm]: 106*  
*Breite [mm]: 57*  
*Höhe [mm]: 57*  
*Bohrung-Ø [mm]: 5,4*  
*Anzahl der Befestigungsbohrungen: 2*  
*Abstand der Befestigungsbohrungen [mm]: 72*  
*24 [V]*  
*12 [V]*  
*Glühlampen-Technologie*  
*Lampenart: R10W*  
*10 [W]*  
*Lichtscheibenfarbe: weiß*  
*Kunststoffgehäuse*  
*Flachstecker*



3679-01

## Rear Reflector

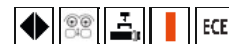
*Rückstrahler*



2850-01

**Mounting Type: Bolted**  
**Inner Diameter [mm]: 55**  
**Thread Size: M5**  
**Number of mounting bores: 1**  
**Synthetic Material Housing**

*Montageart: geschraubt*  
*Innendurchmesser [mm]: 55*  
*Gewindemaß: M5*  
*Anzahl der Befestigungsbohrungen: 1*  
*Kunststoffgehäuse*

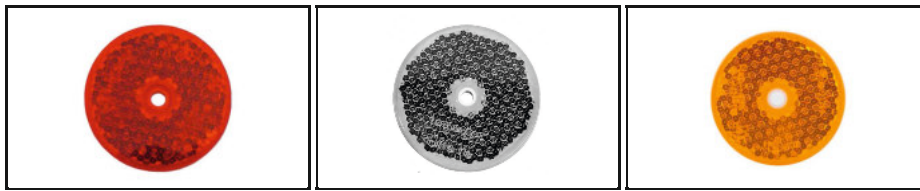


2850-01

**Outer Diameter [mm]: 62; Lens Colour: Yellow; Material: ABS (Acrylonitrile-Butadiene-Styrene Copolymerisate); Material: PC (Polycarbonate)**  
*Aussendurchmesser [mm]: 62; Lichtscheibenfarbe: gelb; Material: ABS (Acrylnitril-Butadien-Styrol-Copolymerisat); Material: PC (Polycarbonat)*

## Rear Reflector

Rückstrahler



2898-01

2898-03

2898-04

**Mounting Type:** Bolted  
**Inner Diameter [mm]:** 57  
**Outer Diameter [mm]:** 61  
**Bore Ø [mm]:** 6  
**Number of mounting bores:** 1  
**Synthetic Material Housing**  
**Material:** PMMA (Polymethylmethacrylate)

*Montageart: geschraubt*  
*Innendurchmesser [mm]:* 57  
*Aussendurchmesser [mm]:* 61  
*Bohrung-Ø [mm]:* 6  
*Anzahl der Befestigungsbohrungen:* 1  
*Kunststoffgehäuse*  
*Material: PMMA (Polymethylmethacrylat)*



2898-01

**Lens Colour: Red**  
*Lichtscheibenfarbe: rot*

2898-03

**Lens Colour: White**  
*Lichtscheibenfarbe: weiß*

2898-04

**Lens Colour: Yellow**  
*Lichtscheibenfarbe: gelb*

## Rear Reflector

Rückstrahler



3766-05

**Mounting Type:** Bolted  
**Inner Diameter [mm]:** 75  
**Outer Diameter [mm]:** 95  
**Thread Size:** M5  
**Number of mounting bores:** 1  
**Lens Colour:** Red  
**Synthetic Material Housing**  
**Material:** PVC

*Montageart: geschraubt*  
*Innendurchmesser [mm]:* 75  
*Aussendurchmesser [mm]:* 95  
*Gewindemaß: M5*  
*Anzahl der Befestigungsbohrungen:* 1  
*Lichtscheibenfarbe: rot*  
*Kunststoffgehäuse*  
*Material: PVC*



3766-05

## Rear Reflector

Rückstrahler



3766-11

3766-12

3766-13

**Mounting Type:** Bolted  
**Inner Diameter [mm]:** 75  
**Outer Diameter [mm]:** 81  
**Thread Size:** M5  
**Number of mounting bores:** 1  
**Synthetic Material Housing**  
**Material:** PC (Polycarbonate)

*Montageart: geschraubt*  
*Innendurchmesser [mm]:* 75  
*Aussendurchmesser [mm]:* 81  
*Gewindemaß:* M5  
*Anzahl der Befestigungsbohrungen:* 1  
*Kunststoffgehäuse*  
*Material: PC (Polycarbonat)*



3766-11

**Lens Colour: Red**  
*Lichtscheibenfarbe: rot*

3766-12

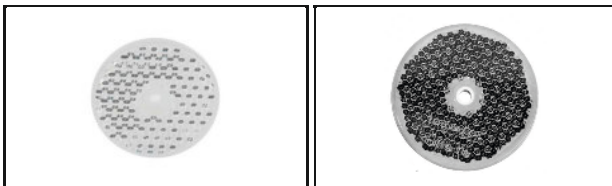
**Lens Colour: White**  
*Lichtscheibenfarbe: weiß*

3766-13

**Lens Colour: Yellow**  
*Lichtscheibenfarbe: gelb*

## Rear Reflector

Rückstrahler



3771-01

3771-02

**Mounting Type:** Bolted  
**Inner Diameter [mm]:** 75  
**Outer Diameter [mm]:** 78  
**Bore Ø [mm]:** 6  
**Number of mounting bores:** 1  
**Synthetic Material Housing**  
**Material:** PMMA (Polymethylmethacrylate)

*Montageart: geschraubt*  
*Innendurchmesser [mm]:* 75  
*Aussendurchmesser [mm]:* 78  
*Bohrung-Ø [mm]:* 6  
*Anzahl der Befestigungsbohrungen:* 1  
*Kunststoffgehäuse*  
*Material: PMMA (Polymethylmethacrylat)*



3771-01

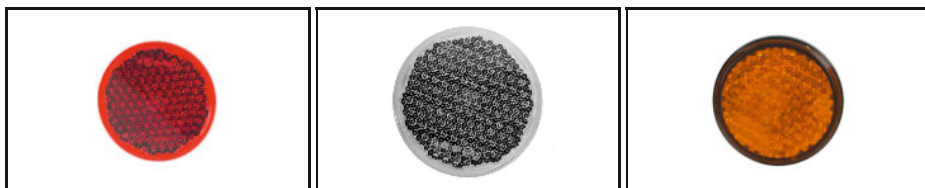
**Lens Colour: Red**  
*Lichtscheibenfarbe: rot*

3771-02

**Lens Colour: White**  
*Lichtscheibenfarbe: weiß*

## Rear Reflector

Rückstrahler



3775-01 | 5030-01

3775-02

3775-03 | 5030-03

**Mounting Type:** Glued  
with adhesive film  
**Synthetic Material Housing**  
**Material:** PMMA (Polymethylmethacrylate)

*Montageart: geklebt  
mit Klebefolie  
Kunststoffgehäuse  
Material: PMMA (Polymethylmethacrylat)*



5030-01

**Inner Diameter [mm]: 57; Outer Diameter [mm]: 60; Lens Colour: Red**  
*Innendurchmesser [mm]: 57; Aussendurchmesser [mm]: 60; Lichtscheibenfarbe: rot*

5030-03

**Inner Diameter [mm]: 57; Outer Diameter [mm]: 60; Lens Colour: Yellow**  
*Innendurchmesser [mm]: 57; Aussendurchmesser [mm]: 60; Lichtscheibenfarbe: gelb*

3775-01

**Inner Diameter [mm]: 75; Outer Diameter [mm]: 80; Lens Colour: Red**  
*Innendurchmesser [mm]: 75; Aussendurchmesser [mm]: 80; Lichtscheibenfarbe: rot*

3775-02

**Inner Diameter [mm]: 75; Outer Diameter [mm]: 80; Lens Colour: White**  
*Innendurchmesser [mm]: 75; Aussendurchmesser [mm]: 80; Lichtscheibenfarbe: weiß*

3775-03

**Inner Diameter [mm]: 75; Outer Diameter [mm]: 80; Lens Colour: Yellow**  
*Innendurchmesser [mm]: 75; Aussendurchmesser [mm]: 80; Lichtscheibenfarbe: gelb*

## Rear Reflector

Rückstrahler



4183-02

**Mounting Type:** Bolted  
**Inner Diameter [mm]: 100**  
**Outer Diameter [mm]: 120**  
**Bore Ø [mm]: 6**  
**Number of mounting bores: 2**  
**Mounting Bores Distance [mm]: 70**  
**Lens Colour: Red**  
**Synthetic Material Housing**  
**Material:** PMMA (Polymethylmethacrylate)

*Montageart: geschraubt  
Innendurchmesser [mm]: 100  
Aussendurchmesser [mm]: 120  
Bohrung-Ø [mm]: 6  
Anzahl der Befestigungsbohrungen: 2  
Abstand der Befestigungsbohrungen [mm]: 70  
Lichtscheibenfarbe: rot  
Kunststoffgehäuse  
Material: PMMA (Polymethylmethacrylat)*



4183-02

**Rear Reflector**

*Rückstrahler*



3413-01

**Mounting Type:** Glued  
**Length [mm]:** 61,7  
**Width [mm]:** 35,7  
**Lens Colour:** Red  
 with adhesive film  
**Synthetic Material Housing**  
**Material:** PMMA (Polymethylmethacrylate)

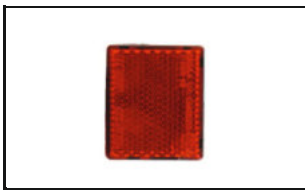
*Montageart: geklebt*  
*Länge [mm]: 61,7*  
*Breite [mm]: 35,7*  
*Lichtscheibenfarbe: rot*  
 mit Klebefolie  
*Kunststoffgehäuse*  
*Material: PMMA (Polymethylmethacrylat)*



3413-01

**Rear Reflector**

*Rückstrahler*



3416-01

**Length [mm]:** 37,8  
**Width [mm]:** 44,4  
**Lens Colour:** Red  
 with adhesive film  
**Synthetic Material Housing**  
**Material:** PMMA (Polymethylmethacrylate)

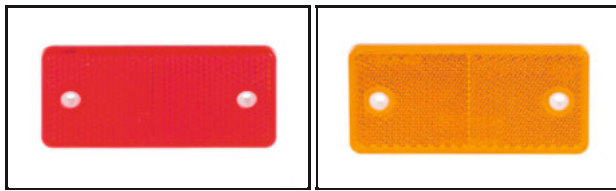
*Länge [mm]: 37,8*  
*Breite [mm]: 44,4*  
*Lichtscheibenfarbe: rot*  
 mit Klebefolie  
*Kunststoffgehäuse*  
*Material: PMMA (Polymethylmethacrylat)*



3416-01

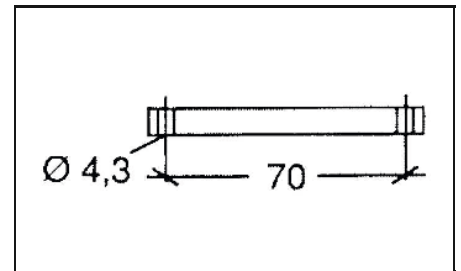
## Rear Reflector

*Rückstrahler*



4651-04

4651-06



**Mounting Type: Bolted**

**Length [mm]: 94**

**Width [mm]: 44**

**Bore Ø [mm]: 4,3**

**Number of mounting bores: 2**

**Mounting Bores Distance [mm]: 70**

**Synthetic Material Housing**

**Material: PMMA (Polymethylmethacrylate)**

*Montageart: geschraubt*

*Länge [mm]: 94*

*Breite [mm]: 44*

*Bohrung-Ø [mm]: 4,3*

*Anzahl der Befestigungsbohrungen: 2*

*Abstand der Befestigungsbohrungen [mm]: 70*

*Kunststoffgehäuse*

*Material: PMMA (Polymethylmethacrylat)*



4651-04

Lens Colour: Red  
*Lichtscheibenfarbe: rot*

4651-06

Lens Colour: Yellow  
*Lichtscheibenfarbe: gelb*

## Rear Reflector

*Rückstrahler*



4651-07

4651-08

4651-09

**Mounting Type: Glued**

**Length [mm]: 94**

**Width [mm]: 44**

**with adhesive film**

**Synthetic Material Housing**

**Material: PMMA (Polymethylmethacrylate)**

*Montageart: geklebt*

*Länge [mm]: 94*

*Breite [mm]: 44*

*mit Klebefolie*

*Kunststoffgehäuse*

*Material: PMMA (Polymethylmethacrylat)*



4651-07

Lens Colour: Red  
*Lichtscheibenfarbe: rot*

4651-08

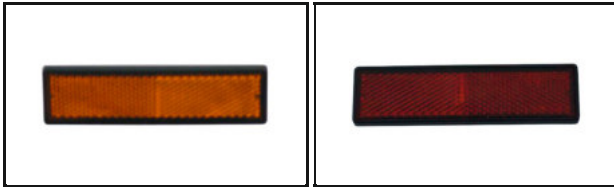
Lens Colour: White  
*Lichtscheibenfarbe: weiß*

4651-09

Lens Colour: Yellow  
*Lichtscheibenfarbe: gelb*

## Rear Reflector

Rückstrahler



4742-04 | 4742-14

4742-11

Length [mm]: 122

Width [mm]: 32,5

Synthetic Material Housing

Material: PMMA (Polymethylmethacrylate)

Länge [mm]: 122

Breite [mm]: 32,5

Kunststoffgehäuse

Material: PMMA (Polymethylmethacrylat)



4742-11

Mounting Type: Glued; Lens Colour: Red; with adhesive film  
Montageart: geklebt; Lichtscheibenfarbe: rot; mit Klebefolie

4742-04

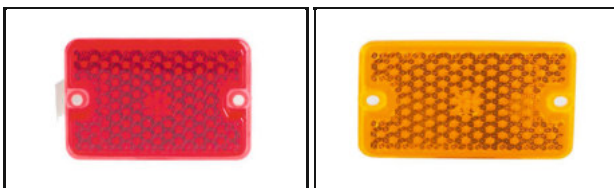
Lens Colour: Yellow; with peg connection  
Lichtscheibenfarbe: gelb; mit Zapfenbefestigung

4742-14

Mounting Type: Glued; Lens Colour: Yellow; with adhesive film  
Montageart: geklebt; Lichtscheibenfarbe: gelb; mit Klebefolie

## Rear Reflector

Rückstrahler



4755-03

4755-04 | 4755-05

Mounting Type: Bolted

Length [mm]: 91

Width [mm]: 61

Bore Ø [mm]: 5,2

Number of mounting bores: 2

Mounting Bores Distance [mm]: 78,75

Synthetic Material Housing

Material: PMMA (Polymethylmethacrylate)

Montageart: geschraubt

Länge [mm]: 91

Breite [mm]: 61

Bohrung-Ø [mm]: 5,2

Anzahl der Befestigungsbohrungen: 2

Abstand der Befestigungsbohrungen [mm]: 78,75

Kunststoffgehäuse

Material: PMMA (Polymethylmethacrylat)



4755-03

Mounting Type: Glued; Lens Colour: Red; with adhesive film  
Montageart: geklebt; Lichtscheibenfarbe: rot; mit Klebefolie

4755-05

Mounting Type: Glued; Lens Colour: Yellow; with adhesive film  
Montageart: geklebt; Lichtscheibenfarbe: gelb; mit Klebefolie

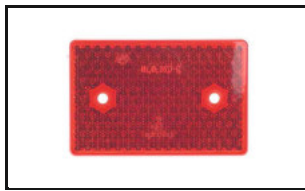
4755-04

Lens Colour: Yellow  
Lichtscheibenfarbe: gelb



## Rear Reflector

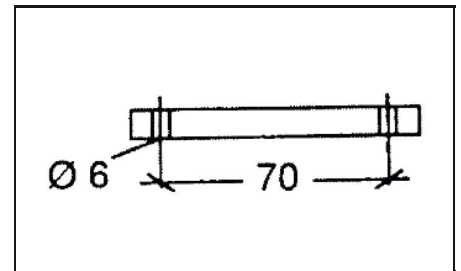
*Rückstrahler*



4886-01

**Mounting Type:** Bolted  
**Length [mm]:** 114,5  
**Width [mm]:** 74,5  
**Bore Ø [mm]:** 6  
**Number of mounting bores:** 2  
**Mounting Bores Distance [mm]:** 70  
**Lens Colour:** Red  
**Synthetic Material Housing**  
**Material:** PMMA (Polymethylmethacrylate)

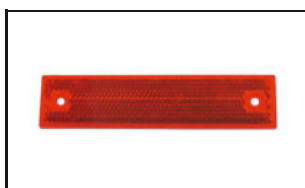
*Montageart: geschraubt*  
*Länge [mm]:* 114,5  
*Breite [mm]:* 74,5  
*Bohrung-Ø [mm]:* 6  
*Anzahl der Befestigungsbohrungen:* 2  
*Abstand der Befestigungsbohrungen [mm]:* 70  
*Lichtscheibenfarbe:* rot  
*Kunststoffgehäuse*  
*Material: PMMA (Polymethylmethacrylat)*



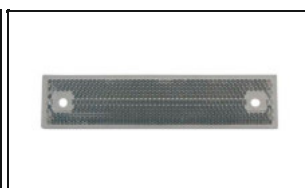
4886-01

## Rear Reflector

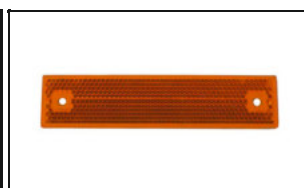
*Rückstrahler*



5105-01



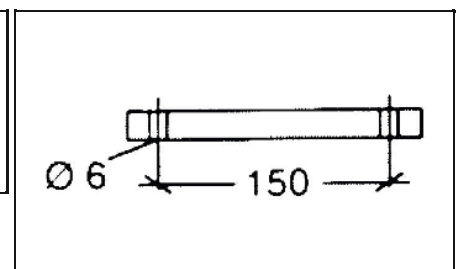
5105-02



5105-03

**Mounting Type:** Bolted  
**Length [mm]:** 182  
**Width [mm]:** 41  
**Bore Ø [mm]:** 6  
**Number of mounting bores:** 2  
**Mounting Bores Distance [mm]:** 150  
**Synthetic Material Housing**  
**Material:** PMMA (Polymethylmethacrylate)

*Montageart: geschraubt*  
*Länge [mm]:* 182  
*Breite [mm]:* 41  
*Bohrung-Ø [mm]:* 6  
*Anzahl der Befestigungsbohrungen:* 2  
*Abstand der Befestigungsbohrungen [mm]:* 150  
*Kunststoffgehäuse*  
*Material: PMMA (Polymethylmethacrylat)*



5105-01

**Lens Colour: Red**  
*Lichtscheibenfarbe: rot*

5105-02

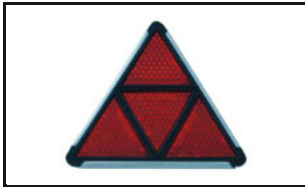
**Lens Colour: White**  
*Lichtscheibenfarbe: weiß*

5105-03

**Lens Colour: Yellow**  
*Lichtscheibenfarbe: gelb*

## Rear Reflector

Rückstrahler



3428-01

**Mounting Type:** Bolted  
**Length [mm]:** 166  
**Width [mm]:** 145  
**Thread Size:** M5  
**Number of mounting bores:** 2  
**Mounting Bores Distance [mm]:** 70  
**Lens Colour:** Red  
**Metal Housing**  
**Material:** PMMA (Polymethylmethacrylate)

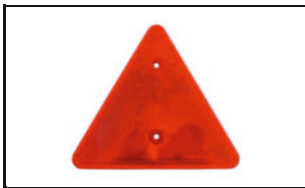
*Montageart: geschraubt*  
*Länge [mm]: 166*  
*Breite [mm]: 145*  
*Gewindemaß: M5*  
*Anzahl der Befestigungsbohrungen: 2*  
*Abstand der Befestigungsbohrungen [mm]: 70*  
*Lichtscheibenfarbe: rot*  
*Metallgehäuse*  
*Material: PMMA (Polymethylmethacrylat)*



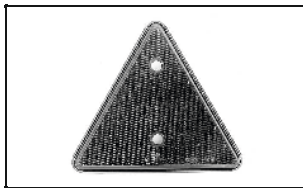
3428-01

## Rear Reflector

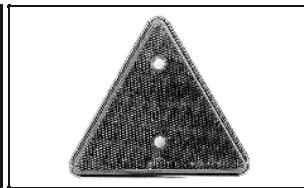
Rückstrahler



3464-01



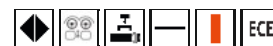
3464-02



3464-03

**Mounting Type:** Bolted  
**Length [mm]:** 163  
**Number of mounting bores:** 2  
**Mounting Bores Distance [mm]:** 70  
**Lens Colour:** Red  
**Material:** PMMA (Polymethylmethacrylate)

*Montageart: geschraubt*  
*Länge [mm]: 163*  
*Anzahl der Befestigungsbohrungen: 2*  
*Abstand der Befestigungsbohrungen [mm]: 70*  
*Lichtscheibenfarbe: rot*  
*Material: PMMA (Polymethylmethacrylat)*



3464-01

**Width [mm]: 144; Bore Ø [mm]: 5,3; Synthetic Material Housing**  
*Breite [mm]: 144; Bohrung-Ø [mm]: 5,3; Kunststoffgehäuse*

3464-03

**Width [mm]: 144; Thread Size: M5; Synthetic Material Housing**  
*Breite [mm]: 144; Gewindemaß: M5; Kunststoffgehäuse*

3464-02

**Width [mm]: 145; Thread Size: M5; Metal Housing**  
*Breite [mm]: 145; Gewindemaß: M5; Metallgehäuse*

## Holder, rear reflector

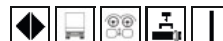
*Halter, Rückstrahler*



5521-04

**Length [mm]: 250,5**  
**Thread Size: M6x20**  
**Bore Ø [mm]: 5**  
**Number of mounting bores: 2**  
**Mounting Bores Distance [mm]: 70**  
**Material: PVC**  
**PVC hinge with 2 spring band steel insert**  
**variable 25-35mm**

*Länge [mm]: 250,5*  
*Gewindemaß: M6x20*  
*Bohrung-Ø [mm]: 5*  
*Anzahl der Befestigungsbohrungen: 2*  
*Abstand der Befestigungsbohrungen [mm]: 70*  
*Material: PVC*  
*PVC-Pendel mit 2 Federbandstahleinlagen*  
*von 25-36 mm variabel*



5521-04

## Warning Light

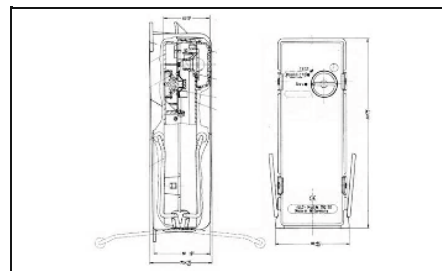
*Warnleuchte*



3916-02 | 3916-05

**Length [mm]: 222**  
**Width [mm]: 80**  
**Height [mm]: 55**  
**Bulb Technology**  
**Bulb Type: HS3**  
**2,4 [W]**  
**Housing Colour: Grey**  
**Synthetic Material Housing**  
**Required appliance battery: AA (Mignon)**  
**K-type checked**  
**on rotatable metal base**  
**integrated turning switch in the back**

*Länge [mm]: 222*  
*Breite [mm]: 80*  
*Höhe [mm]: 55*  
*Glühlampen-Technologie*  
*Lampenart: HS3*  
*2,4 [W]*  
*Gehäusefarbe: grau*  
*Kunststoffgehäuse*  
*benötigte Gerätebatterie: AA (Mignon)*  
*K-Typ-geprüft*  
*auf schwenkbarem Metallfuß*  
*in Rückwand integrierter Drehschalter*



3916-02

with tubular  
mit Köcher

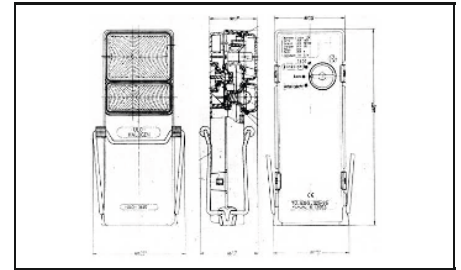
3916-05

**Warning Light**

*Warnleuchte*



5768-01 | 5768-02



**Length [mm]: 222**

**Width [mm]: 80**

**Height [mm]: 55**

**Bulb Technology**

**Bulb Type: HS3**

**Bulb Type: B2,4W**

**2,4 [W]**

**Housing Colour: Orange**

**Synthetic Material Housing**

**Required appliance battery: AA (Mignon)**

**K-type checked**

**on rotatable metal base**

**integrated turning switch in the back**

*Länge [mm]: 222*

*Breite [mm]: 80*

*Höhe [mm]: 55*

*Glühlampen-Technologie*

*Lampenart: HS3*

*Lampenart: B2,4W*

*2,4 [W]*

*Gehäusefarbe: orange*

*Kunststoffgehäuse*

*benötigte Gerätebatterie: AA (Mignon)*

*K-Typ-geprüft*

*auf schwenkbarem Metallfuß*

*in Rückwand integrierter Drehschalter*

5768-02

ADR/ GGVS Checked  
ADR/GGVS-geprüft

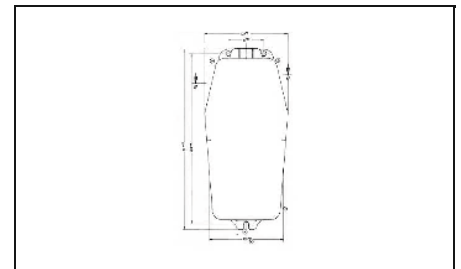
5768-01

**Warning Light**

*Warnleuchte*



2220-01



**Mounting Type: Bolted**

**Length [mm]: 260**

**Width [mm]: 127**

**Height [mm]: 65**

**without warning light**

**Housing Colour: Black**

**Synthetic Material Housing**

**tubular for warning light**

*Montageart: geschraubt*

*Länge [mm]: 260*

*Breite [mm]: 127*

*Höhe [mm]: 65*

*ohne Warnleuchte*

*Gehäusefarbe: schwarz*

*Kunststoffgehäuse*

*Köcher für Warnblinkleuchte*

2220-01

## Warning Light

*Warnleuchte*



5767-11

**Length [mm]: 215**  
**Width [mm]: 75**  
**Height [mm]: 63**  
**Housing Colour: Black**  
**Synthetic Material Housing**  
**Required appliance battery: AA (Mignon)**  
**K-type checked**  
**handy turn-switch function**  
**welded**

*Länge [mm]: 215*  
*Breite [mm]: 75*  
*Höhe [mm]: 63*  
*Gehäusefarbe: schwarz*  
*Kunststoffgehäuse*  
*benötigte Gerätebatterie: AA (Mignon)*  
*K-Typ-geprüft*  
*Handliche Drehschalterfunktion*  
*verschweißt*



5767-11

Ulo-no. Ulo-Nr.	Brand Marke	Model Modell	Page Seite
0564-21	Mercedes-Benz	SK = schwere Klasse, NG90/I+II, LKW (09/1996 - )	10
0564-22	Mercedes-Benz	SK = schwere Klasse, NG90/I+II, LKW (09/1996 - )	10
1008900	Universal	Umrißleuchte   Clearance Light	40
1008902	Universal	Umrißleuchte   Clearance Light	40
1008905	Universal	Umrißleuchte   Clearance Light	41
1008906	Universal	Umrißleuchte   Clearance Light	41
1008907	Universal	Umrißleuchte   Clearance Light	41
1008909	Universal	Umrißleuchte   Clearance Light	42
1008910	Universal	Umrißleuchte   Clearance Light	42
1008911	Universal	Umrißleuchte   Clearance Light	42
1008913	Universal	Umrißleuchte   Clearance Light	43
1008917	Universal	Umrißleuchte   Clearance Light	41
1008919	Universal	Umrißleuchte   Clearance Light	40
1008920	Universal	Umrißleuchte   Clearance Light	40
1008921	Universal	Umrißleuchte   Clearance Light	42
1008922	Universal	Umrißleuchte   Clearance Light	42
1008923	Universal	Umrißleuchte   Clearance Light	40
1010900	Universal	Heckleuchte   Combination Rearlight	50
1010901	Universal	Heckleuchte   Combination Rearlight	50
1010902	Universal	Blinkleuchte   Indicator	28
1010903	Universal	Blinkleuchte   Indicator	28
1010905	Universal	Blinkleuchte   Indicator	28
1010916	Universal	Rückfahrleuchte   Reverse Light	58
1010920	Universal	Nebenschlußleuchte   Rear Fog Light	55
1010921	Universal	Nebenschlußleuchte   Rear Fog Light	55
1010925	Universal	Heckleuchte   Combination Rearlight	50
1010926	Universal	Lampenträger, Heckleuchte   Bulb holder, combination rearlight	51
1015900	Universal	Seitenmarkierungsleuchte   Side Marker Light	34
1015902	Universal	Seitenmarkierungsleuchte   Side Marker Light	35
1028001	Mercedes-Benz	SK = schwere Klasse, LKW (09/1996 - )	10
1030001	Universal	Kennzeichenleuchte   Licence Plate Light	60
1030050	Universal	Kennzeichenleuchte   Licence Plate Light	60
1052-09	VW	LT, Leichttransporter / Light commercial vehicle (08/1983 - 04/1996)	18
1055001	Mercedes-Benz	Sprinter, Transporter (1996 - 2006)	9
1055002	Mercedes-Benz	Sprinter, Transporter (1996 - 2006)	9
1065001	Mercedes-Benz	Vito, W638, Bus (06/1994 - 09/2003)	8
1073005	Universal	Tagfahrleuchensatz   Daytime Running Light Set	26
1073007	Universal	Tagfahrleuchensatz   Daytime Running Light Set	27
1073008	Universal	Tagfahrleuchensatz   Daytime Running Light Set	27
1073009	Universal	Innenraumleuchte   Interior Light	32
1076001	Universal	Sitzheizung, Universal   Seat Heating, Universal	34
1214-01	Mercedes-Benz	SK = schwere Klasse, NG90/I+II, LKW (09/1996 - )	10
1701001	Universal	Heckleuchte   Combination Rearlight	52
1701002	Universal	Heckleuchte   Combination Rearlight	51
1701003	Universal	Rückstrahler   Reflector	30
1701004	Universal	Rückstrahler   Reflector	30
1701005	Universal	Bremsleuchte   Stop Light	57
1701006	Universal	Bremsleuchte   Stop Light	57
1701007	Universal	Nebenschlußleuchte   Rear Fog Light	56
1701008	Universal	Rückfahrleuchte   Reverse Light	58
1701009	Universal	Blinkleuchte   Indicator	29
1701010	Universal	Rückfahrleuchte   Reverse Light	59
1701011	Universal	Nebenschlußleuchte   Rear Fog Light	56
1701012	Universal	Bremsleuchte   Stop Light	57
1701013	Universal	Nebenschlußleuchte   Rear Fog Light	56
1701014	Universal	Seitenmarkierungsleuchte   Side Marker Light	35
1701015	Universal	Seitenmarkierungsleuchte   Side Marker Light	35
1701016	Universal	Nebenschlußleuchte   Rear Fog Light	56
1701017	Universal	Blinkleuchte   Indicator	29
1701018	Universal	Blinkleuchte   Indicator	29
1701019	Universal	Blinkleuchte   Indicator	29
1701020	Universal	Rückfahrleuchte   Reverse Light	59
1701021	Universal	Bremsleuchte   Stop Light	57
1701022	Universal	Heckleuchte   Combination Rearlight	52
1701023	Universal	Heckleuchte   Combination Rearlight	52
1701024	Universal	Nebenschlußleuchte   Rear Fog Light	56
1701025	Universal	Nebenschlußleuchte   Rear Fog Light	56
1701026	Universal	Blinkleuchte   Indicator	30

## Original equipment for lights and mirrors

Original Erstausrüstungsqualität bei Leuchten und Spiegel

Ulo-no. Ulo-Nr.	Brand Marke	Model Modell	Page Seite
1701027	Universal	Blinkleuchte   Indicator	30
1701028	Universal	Nebelschlußleuchte   Rear Fog Light	58
2005001	Mercedes-Benz	O403 Bus (1998 - 2006)	12
2005002	Mercedes-Benz	O403 Bus (1998 - 2006)	12
2220-01	Universal	Warnleuchte   Warning Light	74
2549-02	Universal	Innenraumleuchte   Interior Light	33
2570-05	Universal	Innenraumleuchte   Interior Light	33
2570-10	Universal	Innenraumleuchte   Interior Light	33
2620-03	VW	T4, Transporter (08/1990 - 04/2003)	16
2701001	Universal	Hauptscheinwerfer   Headlight	20
2701002	Universal	Nebelscheinwerfer   Fog Light	24
2701003	Universal	Nebelscheinwerfer   Fog Light	25
2701004	Universal	Fernscheinwerfer   Spotlight	22
2701005	Universal	Blinkleuchte   Indicator	30
2701006	Universal	Fernscheinwerfer   Spotlight	23
2701007	Universal	Hauptscheinwerfer   Headlight	21
2701008	Universal	Hauptscheinwerfer   Headlight	20
2701009	Universal	Blinkleuchte   Indicator	31
2701010	Universal	Nebelscheinwerfer   Fog Light	24
2701011	Universal	Fernscheinwerfer   Spotlight	23
2701012	Universal	Hauptscheinwerfer   Headlight	20
2701013	Universal	Blinkleuchte   Indicator	31
2701014	Universal	Nebelscheinwerfer   Fog Light	24
2701015	Universal	Fernscheinwerfer   Spotlight	23
2701016	Universal	Fernscheinwerfer   Spotlight	22
2701017	Universal	Hauptscheinwerfer   Headlight	21
2701018	Universal	Parkleuchte   Parklight	26
2701019	Universal	Fernscheinwerfer   Spotlight	24
2701020	Universal	Fernscheinwerfer   Spotlight	24
2701021	Universal	Hauptscheinwerfer   Headlight	21
2701022	Universal	Hauptscheinwerfer   Headlight	21
2701023	Universal	Hauptscheinwerfer   Headlight	21
2701024	Universal	Hauptscheinwerfer   Headlight	21
2701025	Universal	Fernscheinwerfer   Spotlight	23
2701026	Universal	Fernscheinwerfer   Spotlight	22
2701027	Universal	Fernscheinwerfer   Spotlight	22
2701028	Universal	Nebelscheinwerfer   Fog Light	25
2701029	Universal	Blinkleuchte   Indicator	30
2701030	Universal	Blinkleuchte   Indicator	30
2701031	Universal	Hauptscheinwerfer   Headlight	20
2701032	Universal	Hauptscheinwerfer   Headlight	22
2701033	Universal	Hauptscheinwerfer   Headlight	22
2701034	Universal	Hauptscheinwerfer   Headlight	22
2701035	Universal	Hauptscheinwerfer   Headlight	22
2701036	Universal	Hauptscheinwerfer   Headlight	20
2701037	Universal	Hauptscheinwerfer   Headlight	20
2701038	Universal	Fernscheinwerfer   Spotlight	23
2701039	Universal	Fernscheinwerfer   Spotlight	23
2701040	Universal	Nebelscheinwerfer   Fog Light	24
2701041	Universal	Blinkleuchte   Indicator	31
2701042	Universal	Blinkleuchte   Indicator	31
2701043	Universal	Nebelscheinwerfer   Fog Light	25
2836-12	VW	T3, Transporter (01/1980 - 05/1990)	16
2850-01	Universal	Rückstrahler   Reflector	64
2898-01	Universal	Rückstrahler   Reflector	65
2898-03	Universal	Rückstrahler   Reflector	65
2898-04	Universal	Rückstrahler   Reflector	65
2901-02	EvoBus / Setra	S200, Bus (01/1976 - 01/1995)	14
2901-04	EvoBus / Setra	S200, Bus (01/1976 - 01/1995)	14
2905-01	EvoBus / Setra	S200, Bus (01/1976 - 01/1995)	15
2905-03	EvoBus / Setra	S200, Bus (01/1976 - 01/1995)	15
2908-01	Universal	Umrißleuchte   Clearance Light	44
2908-04	Universal	Begrenzungsleuchte   Marker Light	39
2908-05	Universal	Begrenzungsleuchte   Marker Light	39
2908-06	Universal	Begrenzungsleuchte   Marker Light	39
2908-07	Universal	Begrenzungsleuchte   Marker Light	39
2908-08	Universal	Begrenzungsleuchte   Marker Light	39
2908-11	Universal	Begrenzungsleuchte   Marker Light	39

Ulo-no. Ulo-Nr.	Brand Marke	Model Modell	Page Seite
2908-12	Universal	Umrißleuchte   Clearance Light	44
2908-17	Universal	Begrenzungsleuchte   Marker Light	39
2908-18	Universal	Begrenzungsleuchte   Marker Light	39
2908-21	Universal	Umrißleuchte   Clearance Light	44
2908-22	Universal	Umrißleuchte   Clearance Light	44
2908-32	Universal	Umrißleuchte   Clearance Light	44
2908-41	Universal	Umrißleuchte   Clearance Light	44
2908-56	Universal	Begrenzungsleuchte   Marker Light	39
2908-61	Universal	Umrißleuchte   Clearance Light	44
2908-70	Universal	Umrißleuchte   Clearance Light	44
2908-72	Universal	Umrißleuchte   Clearance Light	44
2908-90	Universal	ABS-Kontrollleuchte   ABS Control Light	49
2909-01	Universal	Klebeband   Adhesive Tape	39
3022002	Opel	Astra F, alle Modelle / all models (10/1991 - 08/1994)	12
3022003	Opel	Astra F, alle Modelle / all models (10/1991 - 08/1994)	12
3022004	Opel	Astra F, alle Modelle / all models (10/1991 - 08/1994)	12
3022005	Opel	Astra F, alle Modelle / all models (10/1991 - 08/1994)	12
3023003	Opel	Astra F, Facelift, alle Modelle / all models (08/1994 - 03/1998)	13
3023004	Opel	Astra F, Facelift, alle Modelle / all models (08/1994 - 03/1998)	13
3023005	Opel	Astra F, Facelift, alle Modelle / all models (08/1994 - 03/1998)	12
3023006	Opel	Astra F, Facelift, alle Modelle / all models (08/1994 - 03/1998)	12
3023007	Opel	Astra F, Facelift, alle Modelle / all models (08/1994 - 03/1998)	12
3044001	VW	T4, Transporter (08/1990 - 04/2003)	17
3044002	VW	T4, Transporter (08/1990 - 04/2003)	17
3044003	VW	T4, Transporter (08/1990 - 04/2003)	17
3044005	VW	T4, Transporter (08/1990 - 04/2003)	17
3044007	VW	T4, Transporter (08/1990 - 04/2003)	17
3044008	VW	T4, Transporter (08/1990 - 04/2003)	17
3044009	VW	T4, Transporter (08/1990 - 04/2003)	17
3044010	VW	T4, Transporter (08/1990 - 04/2003)	17
3044011	VW	T4, Transporter (08/1990 - 04/2003)	17
3044012	VW	T4, Transporter (08/1990 - 04/2003)	17
3044013	VW	T4, Transporter (08/1990 - 04/2003)	17
3044014	VW	T4, Transporter (08/1990 - 04/2003)	17
3044015	VW	T4, Transporter (08/1990 - 04/2003)	17
3044016	VW	T4, Transporter (08/1990 - 04/2003)	17
3044018	VW	T4, Transporter (08/1990 - 04/2003)	17
3044019	VW	T4, Transporter (08/1990 - 04/2003)	17
3044020	VW	T4, Transporter (08/1990 - 04/2003)	17
3044021	VW	T4, Transporter (08/1990 - 04/2003)	17
3044022	VW	T4, Transporter (08/1990 - 04/2003)	17
3044023	VW	T4, Transporter (08/1990 - 04/2003)	17
3044024	VW	T4, Transporter (08/1990 - 04/2003)	17
3044026	VW	T4, Transporter (08/1990 - 04/2003)	17
3044028	VW	T4, Transporter (08/1990 - 04/2003)	17
3044030	VW	T4, Transporter (08/1990 - 04/2003)	17
3058001	Ford	Transit, V347/8, Bus (02/2006 - 03/2011)	5
3058002	Ford	Transit, V347/8, Bus (02/2006 - 03/2011)	5
3058003	Ford	Transit, V347/8, Bus (02/2006 - 03/2011)	5
3058004	Ford	Transit, V347/8, Bus (02/2006 - 03/2011)	5
3058005	Ford	Transit, V347/8, Bus (02/2006 - 03/2011)	5
3058006	Ford	Transit, V347/8, Bus (02/2006 - 03/2011)	5
3058007	Ford	Transit, V347/8, Bus (02/2006 - 03/2011)	5
3058008	Ford	Transit, V347/8, Bus (02/2006 - 03/2011)	5
3058009	Ford	Transit, V347/8, Bus (02/2006 - 03/2011)	5
3058010	Ford	Transit, V347/8, Bus (02/2006 - 03/2011)	5
3058011	Ford	Transit, V347/8, Bus (02/2006 - 03/2011)	5
3058012	Ford	Transit, V347/8, Bus (02/2006 - 03/2011)	5
3058013	Ford	Transit, V347/8, Bus (02/2006 - 03/2011)	5
3058014	Ford	Transit, V347/8, Bus (02/2006 - 03/2011)	5
3058015	Ford	Transit, V347/8, Bus (02/2006 - 03/2011)	5
3058016	Ford	Transit, V347/8, Bus (02/2006 - 03/2011)	5
3058017	Ford	Transit, V347/8, Bus (02/2006 - 03/2011)	5
3058018	Ford	Transit, V347/8, Bus (02/2006 - 03/2011)	5
3058019	Ford	Transit, V347/8, Bus (02/2006 - 03/2011)	5
3058020	Ford	Transit, V347/8, Bus (02/2006 - 03/2011)	5
3058022	Ford	Transit, V347/8, Bus (02/2006 - 03/2011)	5
3058024	Ford	Transit, V347/8, Bus (02/2006 - 03/2011)	5



**Original equipment for lights and mirrors**

Original Erstausrüstungsqualität bei Leuchten und Spiegel

Ulo-no. Ulo-Nr.	Brand Marke	Model Modell	Page Seite
3058026	Ford	Transit, V347/8, Bus (02/2006 - 03/2011)	5
3058028	Ford	Transit, V347/8, Bus (02/2006 - 03/2011)	5
3058030	Ford	Transit, V347/8, Bus (02/2006 - 03/2011)	5
3059001	Ford	Transit, VE83, Bus (1993 - 2000)	4
3059002	Ford	Transit, VE83, Bus (1993 - 2000)	4
3059004	Ford	Transit, VE83, Bus (1993 - 2000)	4
3059005	Ford	Transit, VE83, Bus (1993 - 2000)	4
3059007	Ford	Transit, VE83, Bus (1993 - 2000)	4
3059008	Ford	Transit, VE83, Bus (1993 - 2000)	4
3059011	Ford	Transit, VE83, Bus (1993 - 2000)	4
3059012	Ford	Transit, VE83, Bus (1993 - 2000)	4
3059013	Ford	Transit, VE83, Bus (1993 - 2000)	4
3059014	Ford	Transit, VE83, Bus (1993 - 2000)	4
3059015	Ford	Transit, VE83, Bus (1993 - 2000)	4
3059016	Ford	Transit, VE83, Bus (1993 - 2000)	4
3059017	Ford	Transit, VE83, Bus (1993 - 2000)	4
3059018	Ford	Transit, VE83, Bus (1993 - 2000)	4
3059019	Ford	Transit, VE83, Bus (1993 - 2000)	4
3059020	Ford	Transit, VE83, Bus (1993 - 2000)	4
3059021	Ford	Transit, VE83, Bus (1993 - 2000)	4
3059022	Ford	Transit, VE83, Bus (1993 - 2000)	4
3059023	Ford	Transit, VE83, Bus (1993 - 2000)	4
3059024	Ford	Transit, VE83, Bus (1993 - 2000)	4
3059026	Ford	Transit, VE83, Bus (1993 - 2000)	4
3059028	Ford	Transit, VE83, Bus (1993 - 2000)	4
3061002	Iveco	Daily X70, Transporter (01/2006 - 11/2009)	7
3061003	Iveco	Daily X70, Transporter (01/2006 - 11/2009)	7
3061004	Iveco	Daily X70, Transporter (01/2006 - 11/2009)	7
3061005	Iveco	Daily X70, Transporter (01/2006 - 11/2009)	7
3061006	Iveco	Daily X70, Transporter (01/2006 - 11/2009)	7
3061007	Iveco	Daily X70, Transporter (01/2006 - 11/2009)	7
3061008	Iveco	Daily X70, Transporter (01/2006 - 11/2009)	7
3061009	Iveco	Daily X70, Transporter (01/2006 - 11/2009)	6
3061010	Iveco	Daily X70, Transporter (01/2006 - 11/2009)	7
3061011	Iveco	Daily X70, Transporter (01/2006 - 11/2009)	7
3061012	Iveco	Daily X70, Transporter (01/2006 - 11/2009)	6
3061013	Iveco	Daily X70, Transporter (01/2006 - 11/2009)	7
3061014	Iveco	Daily X70, Transporter (01/2006 - 11/2009)	7
3061015	Iveco	Daily X70, Transporter (01/2006 - 11/2009)	7
3061016	Iveco	Daily X70, Transporter (01/2006 - 11/2009)	7
3061017	Iveco	Daily X70, Transporter (01/2006 - 11/2009)	6
3061018	Iveco	Daily X70, Transporter (01/2006 - 11/2009)	7
3061019	Iveco	Daily X70, Transporter (01/2006 - 11/2009)	6
3061020	Iveco	Daily X70, Transporter (01/2006 - 11/2009)	6
3061021	Iveco	Daily X70, Transporter (01/2006 - 11/2009)	6
3061022	Iveco	Daily X70, Transporter (01/2006 - 11/2009)	6
3061023	Iveco	Daily X70, Transporter (01/2006 - 11/2009)	6
3061024	Iveco	Daily X70, Transporter (01/2006 - 11/2009)	6
3061025	Iveco	Daily X70, Transporter (01/2006 - 11/2009)	6
3061026	Iveco	Daily X70, Transporter (01/2006 - 11/2009)	6
3061027	Iveco	Daily X70, Transporter (01/2006 - 11/2009)	6
3061028	Iveco	Daily X70, Transporter (01/2006 - 11/2009)	6
3061029	Iveco	Daily X70, Transporter (01/2006 - 11/2009)	6
3061030	Iveco	Daily X70, Transporter (01/2006 - 11/2009)	6
3061031	Iveco	Daily X70, Transporter (01/2006 - 11/2009)	6
3061032	Iveco	Daily X70, Transporter (01/2006 - 11/2009)	6
3061033	Iveco	Daily X70, Transporter (01/2006 - 11/2009)	6
3061034	Iveco	Daily X70, Transporter (01/2006 - 11/2009)	6
3061035	Iveco	Daily X70, Transporter (01/2006 - 11/2009)	6
3061036	Iveco	Daily X70, Transporter (01/2006 - 11/2009)	6
3061037	Iveco	Daily X70, Transporter (01/2006 - 11/2009)	6
3061038	Iveco	Daily X70, Transporter (01/2006 - 11/2009)	6
3061039	Iveco	Daily X70, Transporter (01/2006 - 11/2009)	6
3061040	Iveco	Daily X70, Transporter (01/2006 - 11/2009)	6
3061041	Iveco	Daily X70, Transporter (01/2006 - 11/2009)	6
3061042	Iveco	Daily X70, Transporter (01/2006 - 11/2009)	6
3061044	Iveco	Daily X70, Transporter (01/2006 - 11/2009)	6
3061100	Iveco	Daily X70, Transporter (01/2006 - 11/2009)	7

Ulo-no. Ulo-Nr.	Brand Marke	Model Modell	Page Seite
3061110	Iveco	Daily X70, Transporter (01/2006 - 11/2009)	7
3062-01	Mercedes-Benz	T1, Transporter (08/1987 - 06/1995)	9
3065001	Mercedes-Benz	Vito, W638, Bus (06/1994 - 09/2003)	8
3065002	Mercedes-Benz	Vito, W638, Bus (06/1994 - 09/2003)	8
3065003	Mercedes-Benz	Vito, W638, Bus (06/1994 - 09/2003)	8
3065004	Mercedes-Benz	Vito, W638, Bus (06/1994 - 09/2003)	8
3065005	Mercedes-Benz	Vito, W638, Bus (06/1994 - 09/2003)	8
3065006	Mercedes-Benz	Vito, W638, Bus (06/1994 - 09/2003)	8
3065007	Mercedes-Benz	Vito, W638, Bus (06/1994 - 09/2003)	8
3065008	Mercedes-Benz	Vito, W638, Bus (06/1994 - 09/2003)	8
3065009	Mercedes-Benz	Vito, W638, Bus (06/1994 - 09/2003)	8
3065010	Mercedes-Benz	Vito, W638, Bus (06/1994 - 09/2003)	8
3065011	Mercedes-Benz	Vito, W638, Bus (06/1994 - 09/2003)	8
3065012	Mercedes-Benz	Vito, W638, Bus (06/1994 - 09/2003)	8
3065013	Mercedes-Benz	Vito, W638, Bus (06/1994 - 09/2003)	8
3065014	Mercedes-Benz	Vito, W638, Bus (06/1994 - 09/2003)	8
3065015	Mercedes-Benz	Vito, W638, Bus (06/1994 - 09/2003)	8
3065016	Mercedes-Benz	Vito, W638, Bus (06/1994 - 09/2003)	8
3065100	Mercedes-Benz	Vito, W638, Bus (06/1994 - 09/2003)	8
3251-01	Universal	Blinkleuchte   Indicator	27
3251-02	Universal	Blinkleuchte   Indicator	28
3251-03	Universal	Blinkleuchte   Indicator	28
3287-01	Universal	Lichtscheibe, Umrißleuchte   Lens, clearance light	45
3290-01	Universal	Umrißleuchte   Clearance Light	45
3308-02	Universal	Lichtscheibe, Umrißleuchte   Lens, clearance light	46
3316-01	Universal	Umrißleuchte   Clearance Light	46
3413-01	Universal	Rückstrahler   Reflector	68
3416-01	Universal	Rückstrahler   Reflector	68
3428-01	Universal	Rückstrahler   Reflector	72
3464-01	Universal	Rückstrahler   Reflector	72
3464-02	Universal	Rückstrahler   Reflector	72
3464-03	Universal	Rückstrahler   Reflector	72
3582-08	VW	LT, Leichttransporter / Light commercial vehicle (08/1983 - 04/1996)	18
3582-09	EvoBus / Setra	S200, Bus (12/1990 - 01/1995)	13
3582-10	EvoBus / Setra	S200, Bus (12/1990 - 01/1995)	15
3582-11	EvoBus / Setra	S200, Bus (12/1990 - 01/1995)	14
3582-12	EvoBus / Setra	S200, Bus (12/1990 - 01/1995)	14
3592-01	VW	LT, Leichttransporter / Light commercial vehicle (08/1983 - 04/1996)	18
3592-02	EvoBus / Setra	S200, Bus (12/1990 - 01/1995)	15
3592-03	EvoBus / Setra	S200, Bus (12/1990 - 01/1995)	15
3592-04	EvoBus / Setra	S200, Bus (12/1990 - 01/1995)	14
3592-05	EvoBus / Setra	S200, Bus (12/1990 - 01/1995)	13
3657-01	Mercedes-Benz	T1, 207/208/307/308, Transporter (01/1977 - 06/1995)	61
3660-01	Universal	Kennzeichenleuchte   Licence Plate Light	62
3661-01	Universal	Kennzeichenleuchte   Licence Plate Light	63
3679-01	Universal	Kennzeichenleuchte   Licence Plate Light	64
3756-12	"EvoBus / Setra / Kässbohrer"	S200, Bus (01/1976 - 01/1995)	31
3766-05	Universal	Rückstrahler   Reflector	65
3766-11	Universal	Rückstrahler   Reflector	66
3766-12	Universal	Rückstrahler   Reflector	66
3766-13	Universal	Rückstrahler   Reflector	66
3771-01	Universal	Rückstrahler   Reflector	66
3771-02	Universal	Rückstrahler   Reflector	66
3775-01	Universal	Rückstrahler   Reflector	67
3775-02	Universal	Rückstrahler   Reflector	67
3775-03	Universal	Rückstrahler   Reflector	67
3793-02	EvoBus / Setra	S200, Bus (12/1990 - 01/1995)	14
3793-03	EvoBus / Setra	S200, Bus (12/1990 - 01/1995)	14
3793-07	Universal	Nebelschlußleuchte   Rear Fog Light	55
3793-10	Universal	Rückfahrleuchte   Reverse Light	59
3793-12	EvoBus / Setra	S200, Bus (12/1990 - 01/1995)	14
3818-02	EvoBus / Setra	S200, Bus (12/1990 - 01/1995)	13
3818-06	Universal	Lichtscheibe, Rückfahrleuchte   Lens, reverse light	60
3824-03	MAN	ab 10 t	53
3824-04	MAN	ab 10 t	53
3824-06	MAN	ab 10 t	53
3824-12	MAN	ab 10 t	53
3824-13	MAN	ab 10 t	53

## Original equipment for lights and mirrors

Original Erstausrüstungsqualität bei Leuchten und Spiegel

Ulo-no. Ulo-Nr.	Brand Marke	Model Modell	Page Seite
3825-05	MAN	ab 10 t	54
3825-06	Universal	Heckleuchte   Combination Rearlight	54
3825-08	MAN	ab 10 t	54
3916-02	Universal	Warnleuchte   Warning Light	73
3916-05	Universal	Warnleuchte   Warning Light	73
4072-05	VW	LT, Leichttransporter / Light commercial vehicle (08/1983 - 04/1996)	17
4072-07	VW	LT, Leichttransporter / Light commercial vehicle (08/1983 - 04/1996)	17
4183-02	Universal	Rückstrahler   Reflector	67
4498-13	EvoBus / Setra	S300, Bus (01/1997 - )	16
4498-14	EvoBus / Setra	S300, Bus (01/1997 - )	16
4498-17	EvoBus / Setra	S300, Bus (01/1997 - )	16
4498-18	EvoBus / Setra	S300, Bus (01/1997 - )	16
4498-23	EvoBus / Mercedes-Benz	Cito, Bus (03/1999 - )	10
4498-24	EvoBus / Mercedes-Benz	Cito, Bus (03/1999 - )	10
4498-41	EvoBus / Setra	S300, Bus (01/1991 - 01/2001)	16
4498-42	EvoBus / Setra	S300, Bus (01/1991 - 01/2001)	16
4651-04	Universal	Rückstrahler   Reflector	69
4651-06	Universal	Rückstrahler   Reflector	69
4651-07	Universal	Rückstrahler   Reflector	69
4651-08	Universal	Rückstrahler   Reflector	69
4651-09	Universal	Rückstrahler   Reflector	69
4742-04	Universal	Rückstrahler   Reflector	70
4742-11	Universal	Rückstrahler   Reflector	70
4742-14	Universal	Rückstrahler   Reflector	70
4755-01	Mercedes-Benz	T1, 207/208/307/308, Transporter (01/1977 - 06/1995)	8
4755-03	Universal	Rückstrahler   Reflector	70
4755-04	Universal	Rückstrahler   Reflector	70
4755-05	Universal	Rückstrahler   Reflector	70
4886-01	Universal	Rückstrahler   Reflector	71
4936-01	Mercedes-Benz	Unimog	9
4936-02	Mercedes-Benz	Unimog	9
4942-01	Mercedes-Benz	Unimog	9
5019-04	EvoBus / Setra	S300, Bus (01/1991 - 01/2001)	16
5019-05	EvoBus / Setra	S300, Bus (01/1991 - 01/2001)	16
5019-06	EvoBus / Setra	S300, Bus (01/1991 - 01/2001)	15
5030-01	Universal	Rückstrahler   Reflector	67
5030-03	Universal	Rückstrahler   Reflector	67
5105-01	Universal	Rückstrahler   Reflector	71
5105-02	Universal	Rückstrahler   Reflector	71
5105-03	Universal	Rückstrahler   Reflector	71
5105-04	Universal	Rückstrahler   Reflector	71
5521-04	Universal	Halter, Rückstrahler   Holder, reflector	73
5558-01	EvoBus / Setra	S200, Bus (01/1976 - 01/1995)	13
5613-10	Universal	Umrißleuchte   Clearance Light	47
5613-20	Universal	Umrißleuchte   Clearance Light	47
5613-30	Universal	Umrißleuchte   Clearance Light	47
5613-40	Universal	Umrißleuchte   Clearance Light	47
5613-50	Universal	Umrißleuchte   Clearance Light	48
5613-60	Universal	Umrißleuchte   Clearance Light	48
5613-80	Universal	Umrißleuchte   Clearance Light	48
5613-92	Universal	Einstiegleuchte   Door Light	32
5615-05	Universal	Seitenmarkierungsleuchte   Side Marker Light	36
5615-07	Universal	Seitenmarkierungsleuchte   Side Marker Light	36
5615-10	Universal	Seitenmarkierungsleuchte   Side Marker Light	36
5615-11	Universal	Seitenmarkierungsleuchte   Side Marker Light	36
5615-12	Universal	Seitenmarkierungsleuchte   Side Marker Light	36
5615-20	Universal	Seitenmarkierungsleuchte   Side Marker Light	37
5615-21	Universal	Seitenmarkierungsleuchte   Side Marker Light	37
5615-23	Universal	Seitenmarkierungsleuchte   Side Marker Light	37
5615-24	Universal	Seitenmarkierungsleuchte   Side Marker Light	37
5615-27	Universal	Seitenmarkierungsleuchte   Side Marker Light	37
5615-28	Universal	Seitenmarkierungsleuchte   Side Marker Light	37
5615-30	Universal	Seitenmarkierungsleuchte   Side Marker Light	37
5615-31	Universal	Seitenmarkierungsleuchte   Side Marker Light	37
5615-35	Universal	Seitenmarkierungsleuchte   Side Marker Light	37
5615-38	Universal	Seitenmarkierungsleuchte   Side Marker Light	37
5615-39	Universal	Seitenmarkierungsleuchte   Side Marker Light	37
5615-40	Universal	Seitenmarkierungsleuchte   Side Marker Light	37
5615-91	Universal	Umrißleuchte   Clearance Light	49

Ulo-no. Ulo-Nr.	Brand Marke	Model Modell	Page Seite
5633-01	Universal	Halter   Holder	38
5635-01	Universal	Halter   Holder	38
5724-13	Mercedes-Benz	SK = schwere Klasse, LKW (09/1996 - )	9
5724-14	Mercedes-Benz	SK = schwere Klasse, LKW (09/1996 - )	9
5728-01	EvoBus / Mercedes-Benz	O303, Bus (02/1983 - 06/1993)	11
5756-01	Mercedes-Benz	SK = schwere Klasse, NG90/I+II, LKW (09/1996 - )	10
5756-02	Mercedes-Benz	SK = schwere Klasse, NG90/I+II, LKW (09/1996 - )	10
5767-11	Universal	Warnleuchte   Warning Light	75
5768-01	Universal	Warnleuchte   Warning Light	74
5768-02	Universal	Warnleuchte   Warning Light	74
5856-01	EvoBus / Mercedes-Benz	O303, Bus (02/1983 - 06/1993)	11
5857-01	EvoBus / Mercedes-Benz	O404, Bus (07/1993 - 03/2000)	11
5857-02	EvoBus / Mercedes-Benz	O404, Bus (07/1993 - 03/2000)	11
5857-03	EvoBus / Mercedes-Benz	O404, Bus (07/1993 - 03/2000)	11
5857-04	EvoBus / Mercedes-Benz	O404, Bus (07/1993 - 03/2000)	11
5864-01	EvoBus / Mercedes-Benz	O404, Bus (07/1993 - 03/2000)	11
5864-02	EvoBus / Mercedes-Benz	O404, Bus (07/1993 - 03/2000)	11
5870-01	EvoBus / Mercedes-Benz	O404, Bus (07/1993 - 03/2000)	11
5870-02	EvoBus / Mercedes-Benz	O404, Bus (07/1993 - 03/2000)	11
6336-04	Opel	Astra F, Facelift, alle Modelle / all models (08/1994 - 03/1998)	12
6337-02	Opel	Astra F, Facelift, alle Modelle / all models (08/1994 - 03/1998)	13
6338-02	Opel	Astra F, Facelift, alle Modelle / all models (08/1994 - 03/1998)	13
6338-04	Opel	Astra F, Facelift, alle Modelle / all models (08/1994 - 03/1998)	13
6339-01	Opel	Astra F, alle Modelle / all models (10/1991 - 08/1994)	12
6339-03	Opel	Astra F, alle Modelle / all models (10/1991 - 08/1994)	12
6340-01	Opel	Astra F, alle Modelle / all models (10/1991 - 08/1994)	12
6341-01	Opel	Astra F, alle Modelle / all models (10/1991 - 08/1994)	12
6373-01	Universal	Lampenträger, Begrenzungsleuchte   Bulb Holder, marker light	36
6373-02	Universal	Lampenträger, Begrenzungsleuchte   Bulb Holder, marker light	36
6373-03	Universal	Lampenträger, Begrenzungsleuchte   Bulb Holder, marker light	36

ULO Aftermarket  
Alfred-Schefenacker-Straße 1  
71409 Schwaikheim  
Germany

Phone +49 (0) 7195 / 581-0  
Fax +49 (0) 7195 / 581-2217  
info@ulo.de  
**www.ulo.de**

© 2014 ULO Aftermarket

Reprint or reproduction of text and images including storing and use on optical or electronic data media subject to the consent of the editor. No liability for any errors or misprints.

Nachdruck und Vervielfältigung der Texte und Bilder einschließlich Speicherung und Nutzung auf optischen und elektronischen Datenträgern nur mit Zustimmung von ULO Aftermarket.  
Für Irrtümer und Druckfehler keine Haftung.

This catalogue was created in cooperation with Dataquest-EDV ([www.dataquest-edv.de](http://www.dataquest-edv.de)).

Dieser Katalog wurde in Kooperation mit der Firma Dataquest-EDV ([www.dataquest-edv.de](http://www.dataquest-edv.de)) erzeugt.

ORIGINAL



ULO Aftermarket  
Alfred-Schefenacker-Straße 1  
71409 Schwaikheim  
Germany

Phone +49 (0) 7195 / 581-0  
Fax +49 (0) 7195 / 581-2217  
info@ulo.de  
[www.ulo.de](http://www.ulo.de)

Our catalogue is also available online.  
Visit [www.ulo.de](http://www.ulo.de) and get more information  
about ULO spare parts.